

## شاخص قیمت مصرف کننده<sup>۱</sup> - خرداد ماه ۱۴۰۳

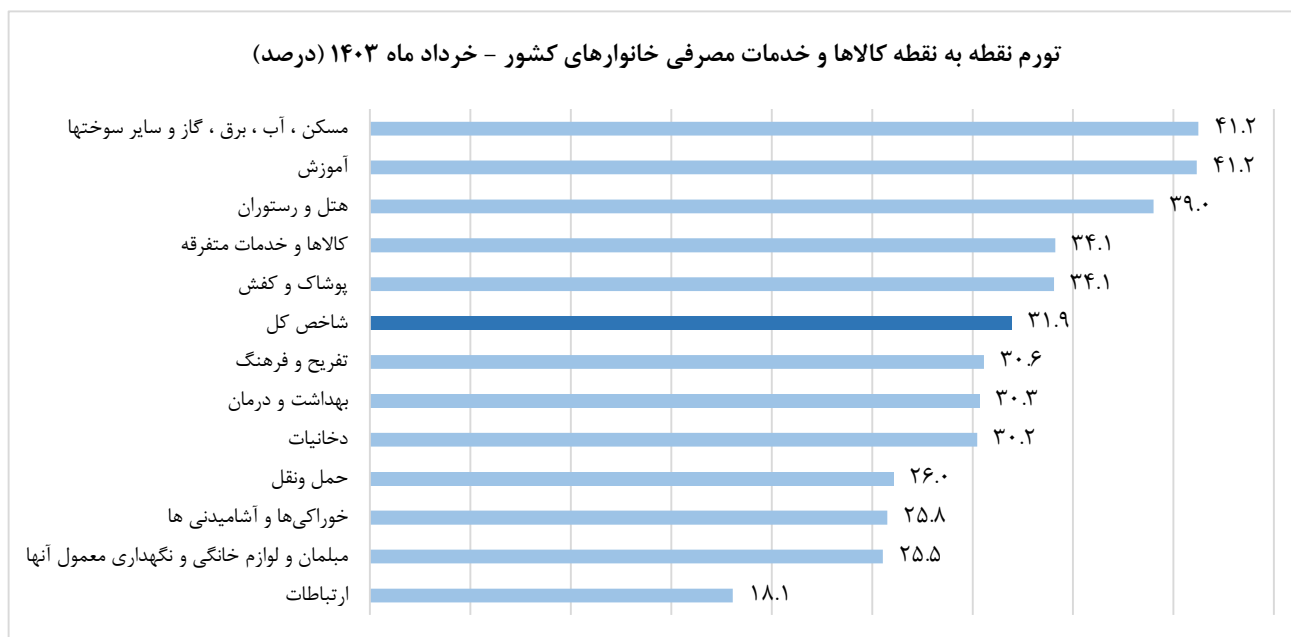
(۱۴۰۰ = ۱۰۰)

### شاخص قیمت

در خرداد ماه ۱۴۰۳ شاخص قیمت مصرف کننده خانوارهای کشور به عدد ۲۴۹،۷ رسیده است که نسبت به ماه قبل، ۲،۸ درصد افزایش، نسبت به ماه مشابه سال قبل، ۳۱،۹ درصد افزایش و در دوازده ماهه منتهی به ماه جاری نسبت به دوره مشابه سال قبل، ۳۶،۱ درصد افزایش داشته است.

### تورم نقطه به نقطه خانوارهای کشور

منظور از تورم نقطه به نقطه، درصد تغییر عدد شاخص قیمت نسبت به ماه مشابه سال قبل می‌باشد. در خرداد ماه ۱۴۰۳ تورم نقطه به نقطه خانوارهای کشور، ۳۱،۹ درصد بوده است؛ یعنی خانوارهای کشور به طور میانگین، ۳۱،۹ درصد بیشتر از خرداد ماه ۱۴۰۲ برای خرید یک «مجموعه کالاها و خدمات یکسان» هزینه کرده‌اند. تورم نقطه به نقطه خرداد ماه ۱۴۰۳ در مقایسه با ماه قبل، ۰،۹ واحد درصد افزایش داشته است.

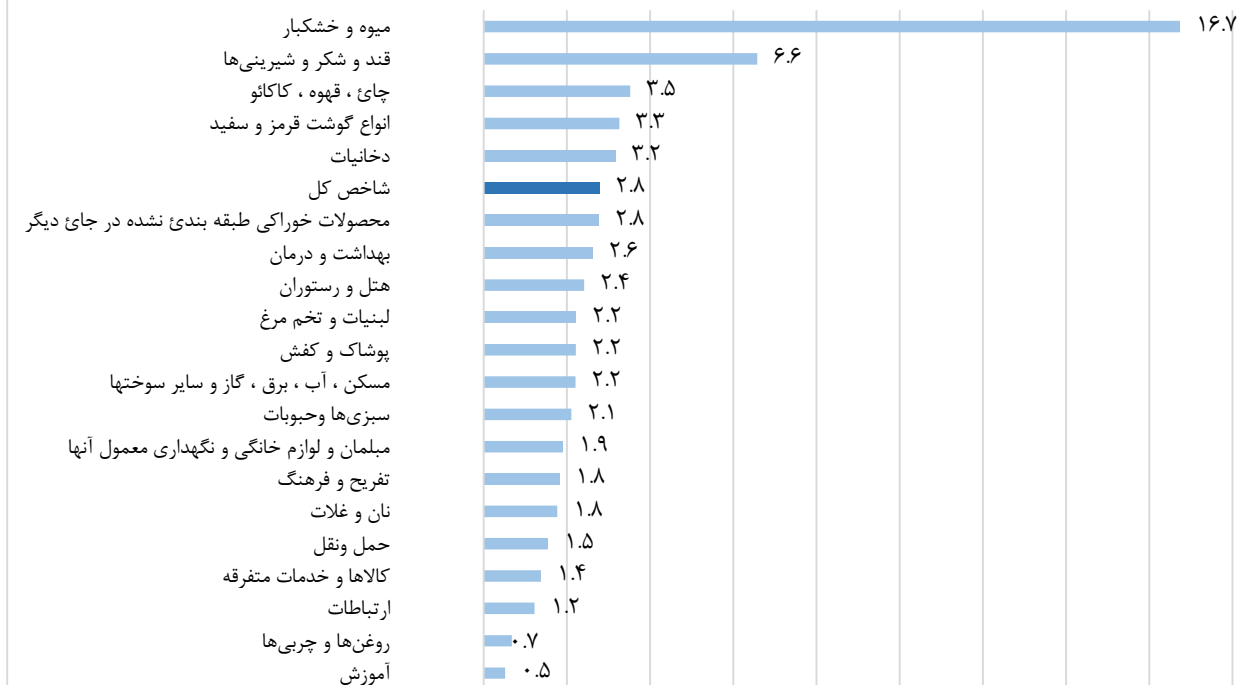


### تورم ماهانه خانوارهای کشور

منظور از تورم ماهانه، درصد تغییر عدد شاخص قیمت، نسبت به ماه قبل می‌باشد. در خرداد ماه ۱۴۰۳ تورم ماهانه خانوارهای کشور برابر ۲،۸ درصد بوده است. تورم ماهانه برای گروه‌های عمده «خوراکی‌ها، آشامیدنی‌ها و دخانیات»، ۴،۲ درصد و برای گروه عمده «کالاها و خدمات غیر خوراکی و خدمات»، ۲،۱ درصد بوده است. تورم ماهانه بخش‌ها و گروه‌های مختلف در ماه جاری بصورت زیر است:

<sup>۱</sup>- Consumer Price Index

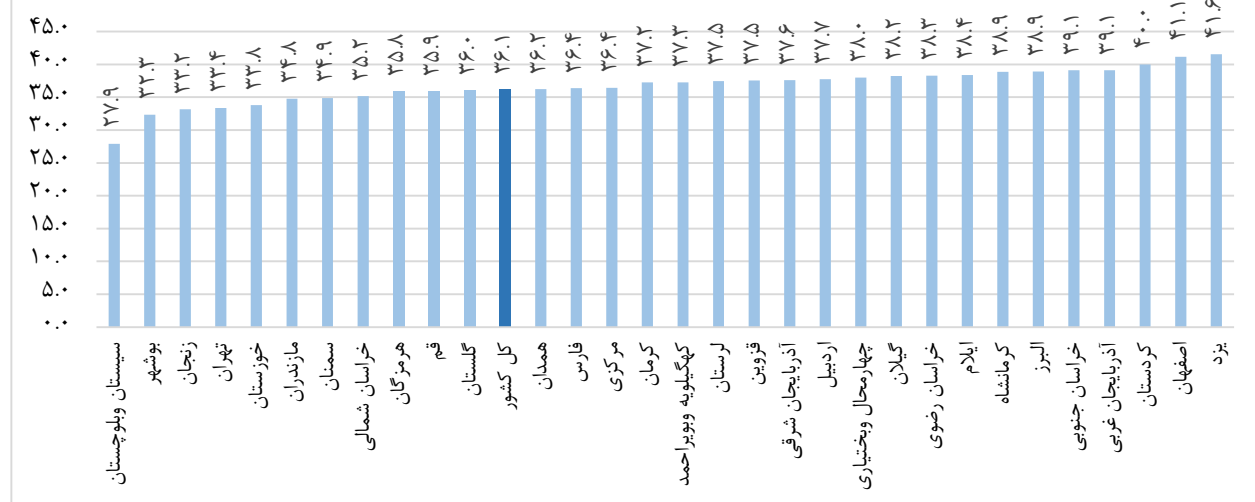
### تورم ماهانه کالاها و خدمات مصرفی خانوارهای کشور - خرداد ماه ۱۴۰۳ (درصد)



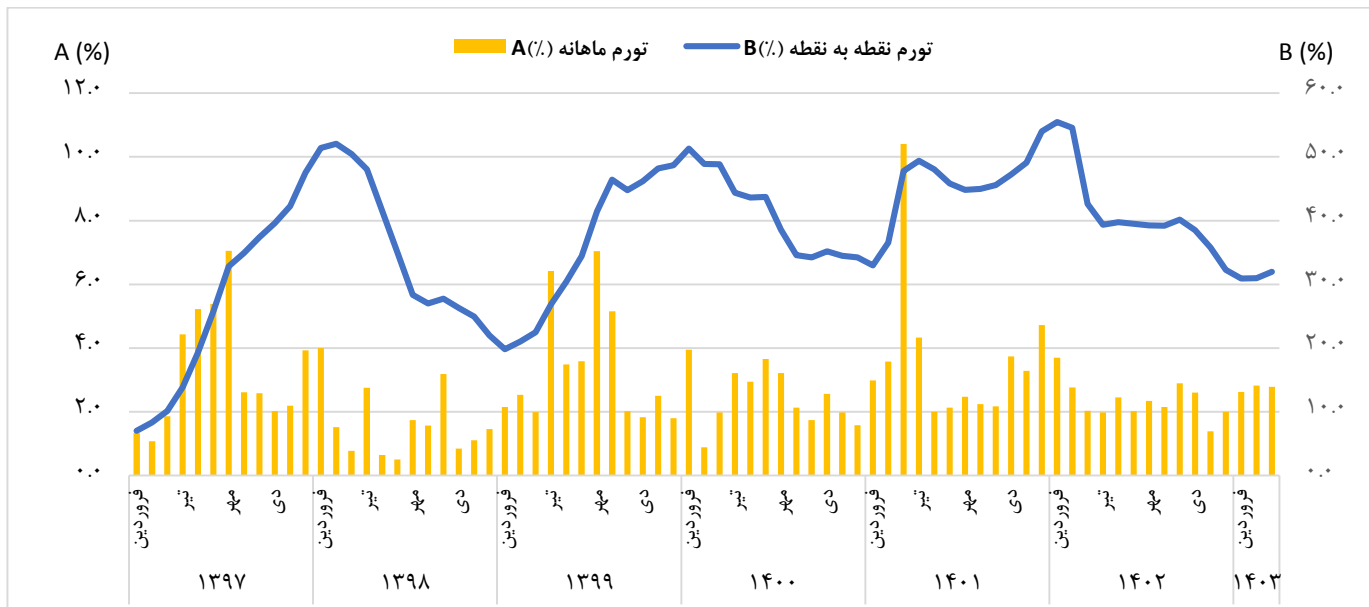
### نرخ تورم سالانه خانوارهای کشور

منظور از نرخ تورم سالانه، درصد تغییر میانگین اعداد شاخص قیمت در یک سال منتهی به ماه جاری، نسبت به دوره مشابه قبل از آن می‌باشد. در خرداد ماه ۱۴۰۳ نرخ تورم سالانه برای خانوارهای کشور به ۳۶.۱ درصد رسیده که نسبت به همین اطلاع در ماه قبل، ۰.۹ واحد درصد کاهش یافته است.

### نرخ تورم سالانه کالاها و خدمات مصرفی خانوارهای کشور به تفکیک استان - خرداد ماه ۱۴۰۳ (درصد)



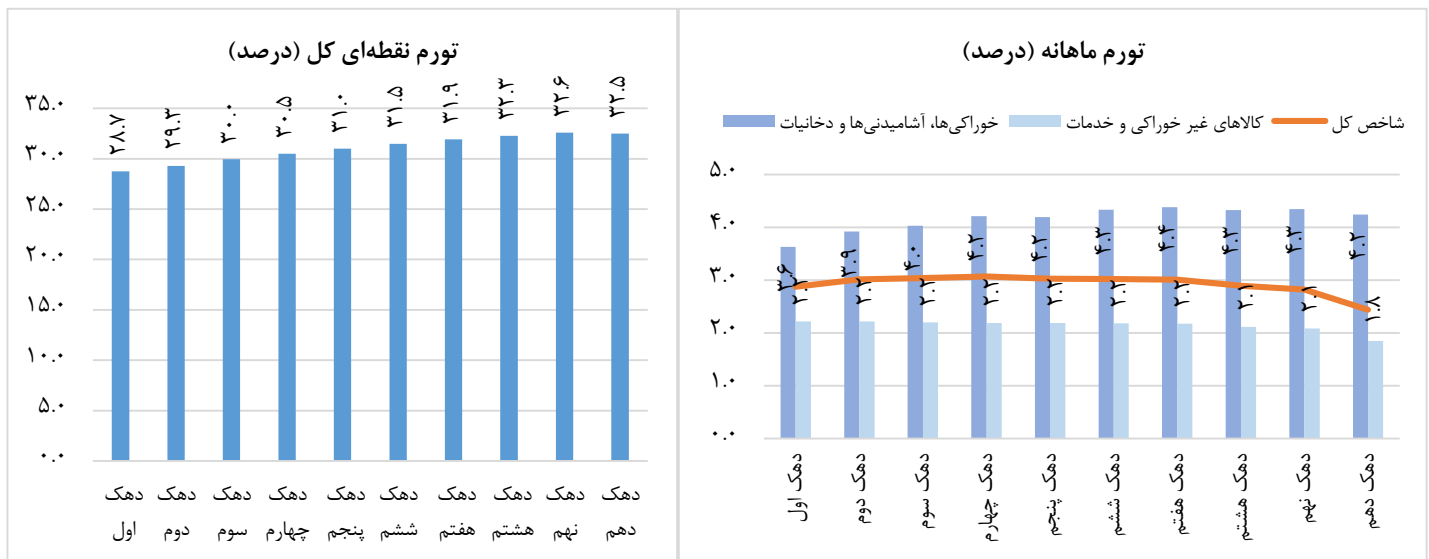
سری زمانی تورم ماهانه و نقطه به نقطه کل کشور در چند سال اخیر بصورت زیر است:



### درصد تغییرات شاخص قیمت در دهک‌های هزینه‌ای کل کشور در خرداد ماه ۱۴۰۳

نرخ تورم سالانه کشور در خرداد ماه ۱۴۰۳ برابر ۳۶٫۱ درصد است که دامنه تغییرات آن برای دهک‌های مختلف هزینه‌ای از ۳۲٫۰ درصد برای دهک اول، تا ۳۷٫۲ درصد برای دهک دهم است. بر این اساس فاصله تورمی دهک‌ها در این ماه به ۵٫۲ واحد درصد رسید که نسبت به ماه قبل (۵٫۶ واحد درصد) ۰٫۴ واحد درصد کاهش داشته است.

نمودار تورم ماهانه و نقطه به نقطه برای دهک‌های مختلف هزینه‌ای در خرداد ماه ۱۴۰۳ به صورت زیر است:



#### اطلاعات تماس

برای دریافت اطلاعات مربوط به فراداده طرح شاخص قیمت مصرف کننده [اینجا](#) را کلیک کنید.

آدرس: خیابان دکتر فاطمی، نبش رهی معیری، پلاک ۱ تلفن ۰۲۱۸۵۱۰۰ - کدپستی ۱۴۱۴۶۶۳۱۱۱ - صندوق پستی ۶۱۳-۱۴۱۵۵  
 رایانامه روابط عمومی: info@sci.org.ir

جدول ۱- شاخص قیمت کالاها و خدمات مصرفی خانوار

۱۴۰۰=۱۰۰

شرح	شاخص کل		خوراکی‌ها، آشامیدنی‌ها و دخانیات		کالاهای غیرخوراکی و خدمات	
	اردیبهشت ۱۴۰۳	خرداد ۱۴۰۳	اردیبهشت ۱۴۰۳	خرداد ۱۴۰۳	اردیبهشت ۱۴۰۳	خرداد ۱۴۰۳
کل کشور	۲۴۳.۰	۲۴۹.۷	۲۷۴.۴	۲۸۶.۱	۲۲۹.۸	۲۳۴.۶
شهری	۲۴۲.۲	۲۴۸.۹	۲۷۴.۷	۲۸۶.۵	۲۲۹.۷	۲۳۴.۵
روستایی	۲۴۷.۸	۲۵۴.۸	۲۷۳.۴	۲۸۴.۱	۲۳۰.۷	۲۳۵.۳

جدول ۲- تورم نقطه به نقطه (درصد)

شرح	شاخص کل		خوراکی‌ها، آشامیدنی‌ها و دخانیات		کالاهای غیرخوراکی و خدمات	
	اردیبهشت ۱۴۰۳	خرداد ۱۴۰۳	اردیبهشت ۱۴۰۳	خرداد ۱۴۰۳	اردیبهشت ۱۴۰۳	خرداد ۱۴۰۳
کل کشور	۳۱.۰	۳۱.۹	۲۲.۸	۲۵.۸	۳۵.۵	۳۵.۳
شهری	۳۱.۶	۳۲.۵	۲۳.۱	۲۶.۳	۳۵.۹	۳۵.۶
روستایی	۲۷.۶	۲۸.۹	۲۱.۹	۲۴.۰	۳۲.۵	۳۳.۱

جدول ۳- تورم ماهانه (درصد)

شرح	شاخص کل		خوراکی‌ها، آشامیدنی‌ها و دخانیات		کالاهای غیرخوراکی و خدمات	
	اردیبهشت ۱۴۰۳	خرداد ۱۴۰۳	اردیبهشت ۱۴۰۳	خرداد ۱۴۰۳	اردیبهشت ۱۴۰۳	خرداد ۱۴۰۳
کل کشور	۲.۸	۲.۸	۱.۸	۴.۲	۳.۳	۲.۱
شهری	۲.۸	۲.۸	۱.۸	۴.۳	۳.۳	۲.۱
روستایی	۲.۷	۲.۹	۲.۱	۳.۹	۳.۲	۲.۰

جدول ۴- نرخ تورم سالانه (درصد)

شرح	شاخص کل		خوراکی‌ها، آشامیدنی‌ها و دخانیات		کالاهای غیرخوراکی و خدمات	
	اردیبهشت ۱۴۰۳	خرداد ۱۴۰۳	اردیبهشت ۱۴۰۳	خرداد ۱۴۰۳	اردیبهشت ۱۴۰۳	خرداد ۱۴۰۳
کل کشور	۳۷.۰	۳۶.۱	۳۳.۷	۳۲.۳	۳۸.۸	۳۸.۲
شهری	۳۷.۲	۳۶.۴	۳۴.۰	۳۲.۶	۳۸.۸	۳۸.۳
روستایی	۳۵.۶	۳۴.۴	۳۲.۶	۳۱.۱	۳۸.۲	۳۷.۳

شرح	ضریب اهمیت	شاخص	تورم ماهانه	تورم نقطه به نقطه	نرخ تورم سالانه
شاخص کل	۱۰۰.۰۰	۲۴۹.۷	۲.۸	۳۱.۹	۳۶.۱
۱- خوراکی‌ها و آشامیدنی‌ها	۲۸.۸۲	۲۸۷.۱	۴.۳	۲۵.۸	۳۲.۲
خوراکی‌ها	۲۷.۴۳	۲۹۰.۱	۴.۳	۲۵.۵	۳۱.۸
نان و غلات	۶.۳۸	۲۳۳.۸	۱.۸	۱۲.۰	۱۴.۲
گوشت قرمز، سفید و فرآورده‌های آن‌ها	۶.۲۹	۳۷۳.۱	۳.۳	۴۰.۰	۶۸.۲
گوشت قرمز و گوشت ماکیان	۵.۶۵	۳۸۳.۸	۳.۴	۴۰.۱	۶۹.۰
ماهی‌ها و صدف‌داران	۰.۶۴	۲۷۷.۸	۱.۰	۳۸.۸	۵۹.۱
شیر، پنیر و تخم‌مرغ	۲.۹۷	۲۷۴.۴	۲.۲	۲۰.۴	۲۶.۵
روغن‌ها و چربی‌ها	۱.۲۶	۳۷۴.۰	۰.۷	-۰.۱	۱.۱
میوه و خشکبار	۳.۷۰	۲۸۲.۶	۱۶.۷	۲۵.۲	۳۲.۸
سبزیجات (سبزی‌ها و حبوبات)	۴.۰۸	۲۶۶.۶	۲.۱	۳۳.۴	۲۳.۵
شکر، مربا، عسل، شکلات و شیرینی (قند، شکر و شیرینی‌ها)	۱.۵۹	۲۷۳.۱	۶.۶	۳۴.۱	۳۵.۱
محصولات خوراکی طبقه‌بندی نشده در جای دیگر	۱.۱۵	۲۲۸.۵	۲.۸	۲۷.۸	۲۴.۹
چای، قهوه، کاکائو، نوشابه و آب میوه (نوشابه‌های غیرالکلی)	۱.۴۰	۲۲۷.۵	۳.۵	۳۱.۶	۴۲.۲
۲- دخانیات	۰.۶۲	۲۳۹.۵	۳.۲	۳۰.۲	۳۹.۱
۳- پوشاک و کفش	۴.۵۲	۲۶۶.۰	۲.۲	۳۴.۱	۴۳.۰
۴- مسکن، آب، برق، گاز و سایر سوخت‌ها	۳۶.۱۱	۲۳۰.۹	۲.۲	۴۱.۲	۳۹.۹
مسکن*	۳۳.۹۶	۲۳۴.۱	۲.۳	۴۲.۵	۴۰.۷
اجاره	۳۳.۶۰	۲۳۳.۵	۲.۲	۴۲.۵	۴۰.۶
خدمات نگهداری و تعمیر واحد مسکونی (خدمت)	۰.۳۶	۲۸۵.۶	۲.۶	۴۲.۱	۴۷.۲
آب، برق و سوخت	۲.۱۵	۱۸۰.۵	۱.۲	۲۰.۱	۲۶.۹
۵- مبلمان و لوازم خانگی و نگهداری معمول آن‌ها	۴.۴۰	۲۱۷.۴	۱.۹	۲۵.۵	۳۳.۰
۶- بهداشت و درمان	۶.۶۸	۲۴۹.۵	۲.۶	۳۰.۳	۳۷.۳
۷- حمل و نقل	۸.۹۳	۲۳۳.۶	۱.۵	۲۶.۰	۳۳.۰
خرید وسایل نقلیه	۳.۴۴	۲۴۰.۰	-۰.۹	۱۷.۴	۲۶.۱
استفاده از وسایل حمل و نقل شخصی	۴.۰۶	۱۹۴.۴	۲.۰	۲۲.۷	۳۰.۱
خدمات حمل و نقل عمومی	۱.۴۲	۳۳۰.۳	۵.۴	۵۲.۹	۵۶.۶
۸- ارتباطات	۲.۴۱	۱۵۳.۲	۱.۲	۱۸.۱	۱۸.۷
۹- تفریح و فرهنگ	۰.۸۷	۲۳۵.۸	۱.۸	۳۰.۶	۳۹.۸
۱۰- آموزش	۰.۸۸	۲۱۴.۴	۰.۵	۴۱.۲	۳۹.۰
۱۱- هتل و رستوران	۱.۳۵	۳۶۶.۱	۲.۴	۳۹.۰	۵۲.۰
۱۲- کالاها و خدمات متفرقه	۴.۴۲	۲۳۶.۷	۱.۴	۳۴.۱	۳۸.۱

\* مسکن صرفاً شامل اجاره بها و خدمات نگهداری و تعمیر واحد مسکونی است.

۱۴۰۰=۱۰۰

جدول ۶ - شاخص قیمت کالاها و خدمات مصرفی خانوارهای کشور و درصد تغییرات آن برای گروه‌های اختصاصی - خرداد ماه ۱۴۰۳

شرح	ضریب اهمیت	شاخص	تورم ماهانه	تورم نقطه به نقطه	نرخ تورم سالانه
شاخص کل	۱۰۰.۰۰	۲۴۹.۷	۲.۸	۳۱.۹	۳۶.۱
شاخص کل	۲۹.۴۴	۲۸۶.۱	۴.۲	۲۵.۸	۳۲.۳
	۷۰.۵۶	۲۳۴.۶	۲.۱	۳۵.۳	۳۸.۲
شاخص کل	۳۳.۶۰	۲۳۳.۵	۲.۲	۴۲.۵	۴۰.۶
	۶۶.۴۰	۲۵۷.۹	۳.۰	۲۷.۶	۳۴.۲
شاخص کل	۵۲.۱۸	۲۵۹.۹	۳.۱	۲۵.۲	۳۲.۸
	۶.۵۶	۲۳۲.۴	-۰.۱	۲۰.۶	۳۰.۹
	۴۰.۱۳	۲۶۳.۹	۳.۷	۲۵.۰	۳۱.۷
	۵.۴۹	۲۶۴.۲	۲.۲	۳۲.۱	۴۴.۵
خدمات	۴۷.۸۲	۲۳۸.۶	۲.۴	۴۱.۰	۴۰.۴
خوراکی‌ها	۲۷.۴۳	۲۹۰.۱	۴.۳	۲۵.۵	۳۱.۸
خوراکی‌ها	۱۴.۶۵	۳۱۹.۱	۵.۶	۳۲.۴	۴۳.۶
	۱۲.۷۷	۲۵۶.۹	۲.۵	۱۶.۹	۱۸.۸
کالاها و خدمات عمومی	۵.۲۷	۱۴۷.۱	۱.۰	۱۴.۱	۱۷.۱

۱۴۰۰=۱۰۰

جدول ۷- شاخص قیمت کالاها و خدمات مصرفی خانوارهای کشور و درصد تغییرات آن به تفکیک مناطق جغرافیایی

خانوارهای روستایی				خانوارهای شهری				کل خانوارها				دوره زمانی
نرخ تورم سالانه	تورم نقطه به نقطه	تورم ماهانه	عدد شاخص	نرخ تورم سالانه	تورم نقطه به نقطه	تورم ماهانه	عدد شاخص	نرخ تورم سالانه	تورم نقطه به نقطه	تورم ماهانه	عدد شاخص	
۳۲.۷	×	×	۱۴.۵	۲۸.۶	×	×	۱۵.۹	۲۹.۵	×	×	۱۵.۶	سال ۱۳۹۱
۳۶.۱	×	×	۱۹.۷	۳۲.۱	×	×	۲۰.۹	۳۲.۸	×	×	۲۰.۸	سال ۱۳۹۲
۱۳.۷	×	×	۲۲.۴	۱۴.۸	×	×	۲۴.۰	۱۴.۶	×	×	۲۳.۸	سال ۱۳۹۳
۱۰.۶	×	×	۲۴.۸	۱۱.۳	×	×	۲۶.۸	۱۱.۱	×	×	۲۶.۴	سال ۱۳۹۴
۷.۲	×	×	۲۶.۶	۶.۸	×	×	۲۸.۶	۶.۹	×	×	۲۸.۲	سال ۱۳۹۵
۸.۸	×	×	۲۸.۹	۸.۱	×	×	۳۰.۹	۸.۲	×	×	۳۰.۶	سال ۱۳۹۶
۲۸.۱	×	×	۳۷.۱	۲۶.۶	×	×	۳۹.۱	۲۶.۹	×	×	۳۸.۸	سال ۱۳۹۷
۳۷.۳	×	×	۵۰.۹	۳۴.۴	×	×	۵۲.۵	۳۴.۸	×	×	۵۲.۳	سال ۱۳۹۸
۳۷.۷	×	×	۷۰.۰	۳۶.۲	×	×	۷۱.۶	۳۶.۴	×	×	۷۱.۳	سال ۱۳۹۹
۴۲.۸	×	×	۱۰۰.۰	۳۹.۷	×	×	۱۰۰.۰	۴۰.۲	×	×	۱۰۰.۰	سال ۱۴۰۰
۵۰.۶	×	×	۱۵۰.۶	۴۵.۰	×	×	۱۴۵.۰	۴۵.۸	×	×	۱۴۵.۸	سال ۱۴۰۱
۵۲.۷	۶۱.۰	۴.۴	۱۸۹.۳	۴۶.۷	۵۴.۵	۳.۶	۱۷۹.۱	۴۷.۶	۵۵.۵	۳.۷	۱۸۰.۵	فروردین
۵۴.۵	۶۰.۳	۲.۶	۱۹۴.۲	۴۸.۲	۵۳.۶	۲.۸	۱۸۴.۱	۴۹.۱	۵۴.۶	۲.۸	۱۸۵.۵	اردیبهشت
۵۳.۳	۴۳.۲	۱.۸	۱۹۷.۸	۴۷.۷	۴۲.۵	۲.۱	۱۸۷.۹	۴۸.۵	۴۲.۶	۲.۰	۱۸۹.۳	خرداد
۵۱.۶	۳۹.۱	۱.۸	۲۰۱.۳	۴۶.۸	۳۹.۴	۲.۰	۱۹۱.۶	۴۷.۵	۳۹.۴	۲.۰	۱۹۳.۰	تیر
۵۰.۲	۳۹.۶	۲.۰	۲۰۵.۴	۴۶.۱	۳۹.۸	۲.۵	۱۹۶.۵	۴۶.۷	۳۹.۸	۲.۴	۱۹۷.۷	مرداد
۴۸.۹	۳۸.۸	۱.۶	۲۰۸.۶	۴۵.۶	۳۹.۶	۲.۱	۲۰۰.۶	۴۶.۱	۳۹.۵	۲.۰	۲۰۱.۷	شهریور
۴۷.۸	۳۸.۸	۲.۰	۲۱۲.۸	۴۵.۱	۳۹.۳	۲.۴	۲۰۵.۴	۴۵.۵	۳۹.۲	۲.۳	۲۰۶.۵	مهر
۴۶.۸	۳۸.۵	۱.۹	۲۱۶.۸	۴۴.۶	۳۹.۳	۲.۲	۲۰۹.۹	۴۴.۹	۳۹.۲	۲.۲	۲۱۰.۹	آبان
۴۶.۰	۴۰.۳	۲.۹	۲۲۳.۱	۴۴.۱	۴۰.۱	۲.۹	۲۱۶.۰	۴۴.۴	۴۰.۲	۲.۹	۲۱۷.۰	آذر
۴۴.۸	۳۷.۵	۲.۱	۲۲۷.۸	۴۳.۴	۳۸.۷	۲.۷	۲۲۱.۸	۴۳.۶	۳۸.۵	۲.۶	۲۲۲.۷	دی
۴۳.۱	۳۳.۶	۰.۹	۲۲۹.۸	۴۲.۳	۳۶.۲	۱.۵	۲۲۵.۱	۴۲.۵	۳۵.۸	۱.۴	۲۲۵.۷	بهمن
۴۰.۶	۲۹.۱	۱.۸	۲۳۳.۹	۴۰.۷	۳۲.۸	۲.۰	۲۲۹.۶	۴۰.۷	۳۲.۳	۲.۰	۲۳۰.۲	اسفند
۳۸.۰	۲۷.۵	۳.۱	۲۴۱.۲	۳۸.۹	۳۱.۵	۲.۵	۲۳۵.۵	۳۸.۸	۳۰.۹	۲.۶	۲۳۶.۳	فروردین
۳۵.۶	۲۷.۶	۲.۷	۲۴۷.۸	۳۷.۲	۳۱.۶	۲.۸	۲۴۲.۲	۳۷.۰	۳۱.۰	۲.۸	۲۴۳.۰	اردیبهشت
۳۴.۴	۲۸.۹	۲.۹	۲۵۴.۸	۳۶.۴	۳۲.۵	۲.۸	۲۴۸.۹	۳۶.۱	۳۱.۹	۲.۸	۲۴۹.۷	خرداد

۱۴۰۲

۱۴۰۳

۱۴۰۰=۱۰۰

جدول ۸ - شاخص قیمت کالاها و خدمات مصرفی و نرخ تورم سالانه خانوارهای کل کشور بر حسب دهک‌های هزینه‌ای - خرداد ماه ۱۴۰۳

نرخ تورم سالانه (درصد)			عدد شاخص			ضرایب اهمیت (درصد)		دهک‌های هزینه‌ای
کالاهای غیر خوراکی و خدمات	خوراکی‌ها، آشامیدنی‌ها و دخانیات	کل	کالاهای غیر خوراکی و خدمات	خوراکی‌ها، آشامیدنی‌ها و دخانیات	شاخص کل	کالاهای غیر خوراکی و خدمات	خوراکی‌ها، آشامیدنی‌ها و دخانیات	
۳۸.۲	۳۲.۳	۳۶.۱	۲۳۴.۶	۲۸۶.۱	۲۴۹.۷	۷۰.۵۶	۲۹.۴۴	کل کشور
۳۷.۷	۲۶.۲	۳۲.۰	۲۲۸.۵	۲۷۴.۵	۲۴۸.۰	۵۷.۶	۴۲.۴	دهک اول
۳۷.۳	۲۸.۹	۳۳.۱	۲۲۷.۳	۲۷۸.۲	۲۴۸.۸	۵۷.۷	۴۲.۳	دهک دوم
۳۷.۴	۳۰.۳	۳۴.۰	۲۲۷.۶	۲۸۱.۰	۲۴۹.۵	۵۸.۹	۴۱.۱	دهک سوم
۳۷.۶	۳۰.۹	۳۴.۵	۲۲۸.۳	۲۸۱.۹	۲۴۹.۲	۶۱.۱	۳۸.۹	دهک چهارم
۳۷.۷	۳۱.۸	۳۵.۱	۲۲۹.۰	۲۸۴.۱	۲۴۹.۵	۶۲.۸	۳۷.۲	دهک پنجم
۳۸.۰	۳۱.۸	۳۵.۵	۲۳۰.۵	۲۸۴.۹	۲۴۹.۴	۶۵.۲	۳۴.۸	دهک ششم
۳۸.۲	۳۲.۸	۳۶.۰	۲۳۱.۲	۲۸۶.۶	۲۴۹.۸	۶۶.۵	۳۳.۵	دهک هفتم
۳۸.۳	۳۳.۲	۳۶.۴	۲۳۲.۷	۲۸۸.۱	۲۴۹.۹	۶۸.۹	۳۱.۱	دهک هشتم
۳۸.۴	۳۳.۴	۳۶.۷	۲۳۴.۷	۲۸۹.۳	۲۵۰.۲	۷۱.۶	۲۸.۴	دهک نهم
۳۸.۱	۳۴.۶	۳۷.۲	۲۳۹.۲	۲۹۲.۳	۲۵۰.۶	۷۸.۴	۲۱.۶	دهک دهم



جدول ۹ - ضرایب اهمیت طرح شاخص قیمت مصرف کننده به تفکیک دهک‌های هزینه‌ای (درصد)

۱۴۰۰=۱۰۰

دهک دهم	دهک نهم	دهک هشتم	دهک هفتم	دهک ششم	دهک پنجم	دهک چهارم	دهک سوم	دهک دوم	دهک اول	کل کشور	گروه‌های کالاها و خدمات
۱۰۰.۰۰	۱۰۰.۰۰	۱۰۰.۰۰	۱۰۰.۰۰	۱۰۰.۰۰	۱۰۰.۰۰	۱۰۰.۰۰	۱۰۰.۰۰	۱۰۰.۰۰	۱۰۰.۰۰	۱۰۰.۰۰	شاخص کل
۲۱.۵۵	۲۸.۴۰	۳۱.۰۸	۳۳.۴۶	۳۴.۷۵	۳۷.۱۶	۳۸.۸۷	۴۱.۰۹	۴۲.۲۹	۴۲.۳۶	۲۹.۴۴	خوراکی‌ها، آشامیدنی‌ها و دخانیات
۲۱.۲۲	۲۷.۹۵	۳۰.۴۳	۳۲.۷۲	۳۳.۹۴	۳۶.۲۸	۳۷.۸۹	۳۹.۹۴	۴۱.۲۰	۴۱.۳۵	۲۸.۸۲	۱- خوراکی‌ها و آشامیدنی‌ها
۲۰.۳۴	۲۶.۶۸	۲۹.۰۹	۳۱.۱۲	۳۲.۲۶	۳۴.۳۵	۳۵.۷۹	۳۷.۶۲	۳۸.۸۳	۳۹.۱۴	۲۷.۴۳	خوراکی‌ها
۴.۶۷	۶.۰۹	۶.۵۹	۷.۰۳	۷.۵۸	۸.۱۱	۸.۵۶	۹.۱۲	۹.۷۹	۹.۸۸	۶.۳۸	نان و غلات
۵.۰۶	۶.۴۲	۶.۸۰	۷.۲۰	۷.۱۲	۷.۷۲	۷.۸۰	۸.۱۲	۷.۹۲	۷.۲۳	۶.۲۹	گوشت قرمز و سفید و فرآورده‌های آن‌ها
۴.۳۹	۵.۶۳	۶.۰۷	۶.۵۱	۶.۵۲	۷.۱۳	۷.۲۳	۷.۵۶	۷.۴۴	۶.۷۶	۵.۶۵	گوشت قرمز و گوشت ماکیان
۰.۶۷	۰.۷۹	۰.۷۳	۰.۶۹	۰.۵۹	۰.۵۹	۰.۵۶	۰.۵۶	۰.۴۸	۰.۴۶	۰.۶۴	ماهی‌ها و صدف داران
۱.۹۷	۲.۸۱	۳.۱۴	۳.۳۴	۳.۶۴	۳.۷۶	۴.۱۳	۴.۲۸	۴.۴۶	۴.۹۱	۲.۹۷	شیر، پنیر و تخم مرغ
۰.۸۰	۱.۰۷	۱.۳۱	۱.۳۹	۱.۵۰	۱.۶۸	۱.۸۵	۲.۰۵	۲.۲۶	۲.۵۷	۱.۲۶	روغن‌ها و چربی‌ها
۳.۴۱	۳.۹۳	۴.۱۵	۴.۲۱	۴.۱۳	۴.۱۴	۴.۰۷	۳.۹۵	۳.۷۷	۳.۱۱	۳.۷۰	میوه و خشکبار
۲.۵۲	۳.۷۷	۴.۳۳	۴.۷۹	۵.۱۱	۵.۵۳	۵.۷۶	۶.۲۳	۶.۴۷	۷.۱۰	۴.۰۸	سبزیجات (سبزی‌ها و حبوبات)
۱.۱۳	۱.۵۳	۱.۶۱	۱.۸۱	۱.۸۳	۱.۹۶	۲.۱۱	۲.۲۷	۲.۴۸	۲.۶۴	۱.۵۹	شکر، مربا، عسل، شکلات و شیرینی (قند و شکر و شیرینی‌ها)
۰.۷۸	۱.۰۷	۱.۱۷	۱.۳۳	۱.۳۶	۱.۴۶	۱.۵۲	۱.۶۰	۱.۶۸	۱.۷۱	۱.۱۵	محصولات خوراکی طبقه بندی نشده در جای دیگر
۰.۸۸	۱.۲۷	۱.۳۴	۱.۶۰	۱.۶۸	۱.۹۳	۲.۱۱	۲.۳۲	۲.۳۷	۲.۲۰	۱.۴۰	چای، قهوه، کاکائو، نوشابه و آب میوه (نوشابه‌های غیر الکلی)
۰.۳۳	۰.۴۵	۰.۶۶	۰.۷۴	۰.۸۱	۰.۸۸	۰.۹۸	۱.۱۵	۱.۰۹	۱.۰۲	۰.۶۲	۲- دخانیات
۷۸.۴۵	۷۱.۶۰	۶۸.۹۲	۶۶.۵۴	۶۵.۲۵	۶۲.۸۴	۶۱.۱۳	۵۸.۹۱	۵۷.۷۱	۵۷.۶۴	۷۰.۵۶	کالاهای غیر خوراکی و خدمات
۶.۱۰	۵.۶۸	۵.۰۲	۴.۳۴	۴.۱۳	۳.۵۷	۳.۱۶	۲.۵۹	۲.۱۴	۱.۱۷	۴.۵۲	۳- پوشاک و کفش
۳۲.۸۷	۳۵.۱۰	۳۵.۷۰	۳۴.۵۰	۳۴.۷۳	۳۳.۶۸	۳۳.۷۸	۳۲.۸۱	۳۳.۹۷	۳۹.۳۸	۳۶.۱۱	۴- مسکن، آب، برق، گاز و سایر سوخت‌ها
۵.۵۳	۴.۵۱	۴.۳۳	۴.۴۵	۴.۰۴	۳.۹۳	۳.۹۲	۳.۹۳	۳.۷۸	۳.۵۸	۴.۴۰	۵- مبلمان و لوازم خانگی و نگهداری معمول آنها
۹.۴۳	۷.۶۱	۵.۹۰	۶.۱۰	۵.۶۱	۵.۴۲	۵.۰۳	۴.۸۹	۴.۸۱	۴.۲۱	۶.۶۸	۶- بهداشت و درمان
۱۳.۶۶	۸.۷۰	۷.۸۱	۷.۲۱	۶.۹۵	۶.۸۲	۶.۳۲	۶.۰۹	۵.۲۰	۳.۵۲	۸.۹۳	۷- حمل و نقل
۲.۲۱	۲.۵۲	۲.۵۹	۲.۷۳	۲.۷۸	۲.۷۴	۲.۶۷	۲.۶۰	۲.۶۱	۲.۱۱	۲.۴۱	۸- ارتباطات
۱.۱۸	۰.۹۰	۰.۹۱	۰.۸۸	۰.۸۲	۰.۷۱	۰.۶۴	۰.۵۷	۰.۴۵	۰.۲۸	۰.۸۷	۹- تفریح و فرهنگ
۱.۴۶	۱.۱۱	۰.۸۵	۰.۷۴	۰.۷۲	۰.۶۷	۰.۴۷	۰.۴۵	۰.۳۲	۰.۱۵	۰.۸۸	۱۰- آموزش
۱.۵۵	۰.۹۱	۰.۹۸	۰.۸۰	۰.۶۲	۰.۵۳	۰.۴۰	۰.۴۰	۰.۳۴	۰.۲۱	۱.۳۵	۱۱- هتل و رستوران
۴.۴۵	۴.۵۷	۴.۸۲	۴.۷۹	۴.۸۵	۴.۷۸	۴.۷۴	۴.۵۷	۴.۰۸	۳.۰۲	۴.۴۲	۱۲- کالاها و خدمات متفرقه

جدول ۱۰- سهم از تورم ماهانه شاخص قیمت مصرف کننده خانوارهای کشور به تفکیک دهک‌های هزینه‌ای - خرداد ماه ۱۴۰۳

۱۴۰۰=۱۰۰

دهک دهم	دهک نهم	دهک هشتم	دهک هفتم	دهک ششم	دهک پنجم	دهک چهارم	دهک سوم	دهک دوم	دهک اول	کل کشور	گروه‌های کالاها و خدمات
۲.۴۴	۲.۸۲	۲.۹۰	۳.۰۱	۳.۰۳	۳.۰۳	۳.۰۷	۳.۰۴	۳.۰۲	۲.۸۸	۲.۷۸	شاخص کل
۱.۰۵	۱.۴۱	۱.۵۳	۱.۶۶	۱.۷۰	۱.۷۶	۱.۸۳	۱.۸۵	۱.۸۴	۱.۶۹	۱.۴۱	خوراکی‌ها، آشامیدنی‌ها و دخانیات
۱.۰۴	۱.۳۹	۱.۵۱	۱.۶۴	۱.۶۸	۱.۷۳	۱.۸۱	۱.۸۲	۱.۸۱	۱.۶۶	۱.۳۹	۱- خوراکی‌ها و آشامیدنی‌ها
۱.۰۱	۱.۳۵	۱.۴۷	۱.۵۹	۱.۶۲	۱.۶۷	۱.۷۴	۱.۷۴	۱.۷۳	۱.۵۹	۱.۳۵	خوراکی‌ها
۰.۱۱	۰.۱۲	۰.۱۱	۰.۱۱	۰.۱۱	۰.۱۱	۰.۱۰	۰.۱۱	۰.۱۱	۰.۱۰	۰.۱۱	نان و غلات
۰.۲۶	۰.۳۲	۰.۳۴	۰.۳۵	۰.۳۴	۰.۳۶	۰.۳۵	۰.۳۶	۰.۳۳	۰.۲۶	۰.۳۰	گوشت قرمز و سفید و فرآورده‌های آنها
۰.۲۶	۰.۳۱	۰.۳۳	۰.۳۵	۰.۳۴	۰.۳۵	۰.۳۵	۰.۳۵	۰.۳۲	۰.۲۶	۰.۳۰	گوشت قرمز و گوشت ماکیان
۰.۰۱	۰.۰۱	۰.۰۱	۰.۰۱	۰.۰۱	۰.۰۱	۰.۰۱	۰.۰۱	۰.۰۱	۰.۰۱	۰.۰۱	ماهی‌ها و صدف داران
۰.۰۴	۰.۰۷	۰.۰۷	۰.۰۸	۰.۰۹	۰.۱۰	۰.۱۱	۰.۱۱	۰.۱۲	۰.۱۴	۰.۰۷	شیر، پنیر و تخم مرغ
۰.۰۱	۰.۰۱	۰.۰۱	۰.۰۱	۰.۰۲	۰.۰۲	۰.۰۲	۰.۰۲	۰.۰۲	۰.۰۳	۰.۰۱	روغن‌ها و چربیها
۰.۴۵	۰.۶۳	۰.۶۹	۰.۷۶	۰.۷۸	۰.۷۸	۰.۸۲	۰.۷۸	۰.۷۶	۰.۶۵	۰.۶۲	میوه و خشکبار
۰.۰۶	۰.۰۹	۰.۱۰	۰.۱۱	۰.۱۱	۰.۱۲	۰.۱۲	۰.۱۲	۰.۱۲	۰.۱۱	۰.۰۹	سبزیجات (سبزی‌ها و حبوبات)
۰.۰۶	۰.۰۹	۰.۱۰	۰.۱۳	۰.۱۴	۰.۱۵	۰.۱۸	۰.۲۰	۰.۲۳	۰.۲۶	۰.۱۱	شکر، مربا، عسل، شکلات و شیرینی(قند، شکر و شیرینی‌ها)
۰.۰۲	۰.۰۳	۰.۰۳	۰.۰۳	۰.۰۳	۰.۰۳	۰.۰۳	۰.۰۴	۰.۰۴	۰.۰۳	۰.۰۳	محصولات خوراکی طبقه بندی نشده در جای دیگر
۰.۰۳	۰.۰۴	۰.۰۴	۰.۰۵	۰.۰۵	۰.۰۶	۰.۰۷	۰.۰۸	۰.۰۸	۰.۰۷	۰.۰۴	چای، قهوه، کاکائو، نوشابه و آب میوه (نوشابه‌های غیرالکلی)
۰.۰۱	۰.۰۱	۰.۰۲	۰.۰۲	۰.۰۲	۰.۰۲	۰.۰۳	۰.۰۳	۰.۰۳	۰.۰۳	۰.۰۲	۲- دخانیات
۱.۳۹	۱.۴۱	۱.۳۷	۱.۳۵	۱.۳۳	۱.۲۷	۱.۲۴	۱.۱۹	۱.۱۸	۱.۱۹	۱.۳۷	کالاهای غیر خوراکی و خدمات
۰.۱۴	۰.۱۳	۰.۱۲	۰.۱۰	۰.۱۰	۰.۰۹	۰.۰۸	۰.۰۶	۰.۰۵	۰.۰۳	۰.۱۱	۳- پوشاک و کفش
۰.۶۸	۰.۷۲	۰.۷۳	۰.۷۱	۰.۷۱	۰.۶۸	۰.۶۸	۰.۶۶	۰.۶۸	۰.۸۰	۰.۷۴	۴- مسکن، آب، برق، گاز و سایر سوخت‌ها
۰.۰۹	۰.۰۷	۰.۰۷	۰.۰۷	۰.۰۷	۰.۰۷	۰.۰۷	۰.۰۷	۰.۰۶	۰.۰۶	۰.۰۷	۵- مبلمان و لوازم خانگی و نگهداری معمول آنها
۰.۲۷	۰.۲۱	۰.۱۴	۰.۱۵	۰.۱۳	۰.۱۳	۰.۱۱	۰.۱۰	۰.۱۰	۰.۰۸	۰.۱۸	۶- بهداشت و درمان
۰.۰۷	۰.۱۵	۰.۱۷	۰.۱۸	۰.۱۹	۰.۱۸	۰.۱۸	۰.۱۸	۰.۱۷	۰.۱۴	۰.۱۳	۷- حمل و نقل
۰.۰۲	۰.۰۲	۰.۰۲	۰.۰۲	۰.۰۲	۰.۰۲	۰.۰۱	۰.۰۱	۰.۰۱	۰.۰۰	۰.۰۲	۸- ارتباطات
۰.۰۲	۰.۰۲	۰.۰۲	۰.۰۲	۰.۰۱	۰.۰۱	۰.۰۱	۰.۰۱	۰.۰۱	۰.۰۱	۰.۰۲	۹- تفریح و فرهنگ
۰.۰۱	۰.۰۰	۰.۰۰	۰.۰۰	۰.۰۰	۰.۰۰	۰.۰۰	۰.۰۰	۰.۰۰	۰.۰۰	۰.۰۰	۱۰- آموزش
۰.۰۵	۰.۰۳	۰.۰۴	۰.۰۳	۰.۰۲	۰.۰۲	۰.۰۲	۰.۰۲	۰.۰۱	۰.۰۱	۰.۰۵	۱۱- هتل و رستوران
۰.۰۴	۰.۰۵	۰.۰۶	۰.۰۷	۰.۰۸	۰.۰۸	۰.۰۸	۰.۰۸	۰.۰۸	۰.۰۷	۰.۰۶	۱۲- کالاها و خدمات متفرقه

\*\* توضیح: اعداد سطر اول تورم ماهانه (درصد) هر دهک را نشان می‌دهد و اعداد در سلول‌های دیگر نشان دهنده سهم هر گروه، بخش یا طبقه (واحد درصد) در افزایش/کاهش تورم ماهانه در هر دهک می‌باشد.

جدول ۱۱- شاخص قیمت کل کالاها و خدمات مصرفی خانوارهای کشور و درصد تغییرات آن به تفکیک استان - خرداد ماه ۱۴۰۳ (درصد)

۱۴۰۰=۱۰۰

نام استان	شاخص کل				خوراکی‌ها و آشامیدنی‌ها و دخانیات					کالاهای غیر خوراکی و خدمات				
	شاخص کل	تورم ماهانه	تورم نقطه به نقطه	نرخ تورم سالانه	ضریب اهمیت	شاخص	تورم ماهانه	تورم نقطه به نقطه	نرخ تورم سالانه	ضریب اهمیت	شاخص	تورم ماهانه	تورم نقطه به نقطه	نرخ تورم سالانه
کل کشور	۲۴۹.۷	۲.۸	۳۱.۹	۳۶.۱	۲۹.۴۴	۲۸۶.۱	۴.۲	۲۵.۸	۳۲.۳	۷۰.۵۶	۲۳۴.۶	۲.۱	۳۵.۳	۳۸.۲
آذربایجان شرقی	۲۶۰.۴	۲.۷	۳۰.۳	۳۷.۶	۳۱.۵۹	۲۸۷.۶	۴.۷	۲۵.۱	۳۱.۶	۶۸.۴۱	۲۴۷.۹	۱.۶	۳۳.۳	۴۱.۰
آذربایجان غربی	۲۶۵.۰	۳.۱	۳۴.۴	۳۹.۱	۳۳.۳۹	۲۸۷.۶	۳.۹	۲۵.۹	۳۲.۸	۶۶.۶۱	۲۵۳.۶	۲.۶	۳۹.۷	۴۳.۱
اردبیل	۲۵۹.۷	۳.۴	۳۵.۹	۳۷.۷	۳۲.۴۹	۳۰۶.۵	۵.۶	۲۶.۸	۳۷.۵	۶۷.۵۱	۲۳۷.۱	۲.۱	۴۲.۲	۳۷.۹
اصفهان	۲۶۷.۶	۳.۶	۳۶.۱	۴۱.۱	۲۸.۴۳	۲۹۵.۶	۳.۹	۳۰.۰	۳۶.۸	۷۱.۵۷	۲۵۶.۵	۳.۵	۳۹.۱	۴۳.۳
البرز	۲۶۳.۴	۲.۳	۳۳.۲	۳۸.۹	۲۵.۱۱	۲۹۳.۶	۵.۱	۲۳.۹	۳۰.۶	۷۴.۸۹	۲۵۳.۳	۱.۲	۳۷.۳	۴۲.۴
ایلام	۲۶۴.۸	۲.۴	۳۳.۹	۳۸.۴	۳۹.۸۶	۲۹۴.۷	۳.۱	۲۵.۵	۳۴.۶	۶۰.۱۴	۲۴۵.۰	۱.۷	۴۱.۴	۴۱.۷
بوشهر	۲۳۴.۰	۳.۵	۲۷.۶	۳۲.۳	۳۹.۱۷	۲۷۳.۰	۶.۷	۲۵.۲	۳۱.۱	۶۰.۸۳	۲۰۸.۹	۰.۹	۲۹.۸	۳۳.۳
تهران	۲۳۶.۷	۲.۸	۳۱.۱	۳۳.۴	۲۱.۹۱	۲۸۱.۴	۴.۷	۲۶.۰	۳۱.۲	۷۸.۰۹	۲۲۴.۲	۲.۲	۳۳.۰	۳۴.۱
چهارمحال و بختیاری	۲۶۵.۹	۳.۰	۲۹.۰	۳۸.۰	۳۹.۶۴	۲۹۱.۶	۳.۹	۲۴.۷	۳۴.۹	۶۰.۳۶	۲۴۹.۰	۲.۴	۳۲.۴	۴۰.۵
خراسان جنوبی	۲۶۶.۶	۲.۹	۳۶.۲	۳۹.۱	۳۹.۱۹	۲۹۱.۸	۴.۲	۲۷.۷	۳۴.۵	۶۰.۸۱	۲۵۰.۴	۲.۰	۴۳.۳	۴۲.۹
خراسان رضوی	۲۵۵.۸	۲.۵	۳۵.۴	۳۸.۳	۳۰.۷۸	۳۰۰.۱	۵.۰	۳۰.۲	۳۳.۸	۶۹.۲۲	۲۳۶.۲	۱.۱	۳۸.۵	۴۰.۹
خراسان شمالی	۲۵۸.۸	۲.۴	۲۸.۷	۳۵.۲	۳۹.۳۹	۲۸۳.۱	۳.۰	۱۹.۴	۲۵.۹	۶۰.۶۱	۲۴۳.۰	۲.۰	۳۶.۷	۴۳.۳
خوزستان	۲۴۰.۴	۲.۲	۳۰.۹	۳۳.۸	۳۸.۷۶	۲۷۵.۳	۳.۷	۲۵.۲	۳۱.۴	۶۱.۲۴	۲۱۸.۳	۰.۹	۳۵.۸	۳۵.۸
زنجان	۲۴۰.۱	۲.۵	۲۸.۴	۳۳.۲	۲۹.۵۵	۲۷۷.۲	۴.۰	۲۱.۸	۲۸.۴	۷۰.۴۵	۲۲۴.۵	۱.۸	۳۲.۱	۳۵.۸
سمنان	۲۵۲.۷	۳.۶	۳۵.۷	۳۴.۹	۳۷.۹۴	۲۸۹.۷	۴.۸	۲۹.۶	۲۹.۴	۶۲.۰۶	۲۳۰.۰	۲.۷	۴۰.۸	۳۹.۴
سیستان و بلوچستان	۲۲۷.۲	۲.۵	۱۹.۹	۲۷.۹	۳۸.۸۴	۲۷۲.۴	۳.۵	۱۵.۴	۲۶.۵	۶۱.۱۶	۱۹۸.۵	۱.۷	۲۴.۱	۲۹.۱
فارس	۲۴۲.۷	۲.۲	۳۲.۴	۳۶.۴	۳۰.۵۷	۲۸۰.۲	۲.۶	۲۵.۱	۳۵.۳	۶۹.۴۳	۲۲۶.۳	۲.۰	۳۶.۷	۳۷.۰
قزوین	۲۵۷.۴	۲.۷	۳۳.۶	۳۷.۵	۳۳.۰۲	۲۸۱.۷	۵.۲	۲۲.۵	۲۷.۸	۶۶.۹۸	۲۴۵.۴	۱.۴	۴۰.۸	۴۳.۹
قم	۲۵۱.۱	۲.۴	۳۰.۸	۳۵.۹	۳۱.۷۹	۲۷۸.۷	۳.۸	۲۶.۲	۳۰.۵	۶۸.۲۱	۲۳۸.۲	۱.۷	۳۳.۵	۳۹.۰
کردستان	۲۶۸.۶	۳.۰	۳۲.۳	۴۰.۰	۳۸.۴۳	۲۹۴.۰	۳.۸	۲۶.۷	۳۶.۳	۶۱.۵۷	۲۵۲.۸	۲.۴	۳۶.۸	۴۲.۹
کرمان	۲۵۳.۶	۲.۸	۳۳.۷	۳۷.۲	۳۸.۲۵	۲۷۸.۵	۲.۹	۲۳.۳	۳۱.۸	۶۱.۷۵	۲۳۸.۲	۲.۷	۴۲.۳	۴۱.۷
کرمانشاه	۲۶۱.۳	۱.۴	۳۱.۱	۳۸.۹	۳۷.۴۹	۲۹۴.۷	۳.۲	۲۵.۴	۳۴.۸	۶۲.۵۱	۲۴۱.۲	۰.۱	۳۵.۷	۴۲.۰
کهگیلویه و بویراحمد	۲۵۷.۵	۱.۵	۳۱.۷	۳۷.۳	۳۴.۱۳	۲۷۷.۰	۲.۱	۲۲.۲	۳۲.۳	۶۵.۸۷	۲۴۷.۴	۱.۱	۳۷.۹	۴۰.۴
گلستان	۲۵۳.۹	۲.۹	۳۲.۵	۳۶.۰	۳۰.۲۱	۲۸۹.۴	۳.۹	۲۶.۸	۳۱.۱	۶۹.۷۹	۲۳۸.۶	۲.۴	۳۵.۷	۳۸.۸
گیلان	۲۴۹.۶	۲.۱	۳۳.۶	۳۸.۲	۲۸.۱۴	۲۷۷.۱	۳.۳	۲۸.۷	۳۲.۶	۷۱.۸۶	۲۳۸.۸	۱.۶	۳۵.۹	۴۱.۰
لرستان	۲۶۷.۰	۲.۹	۳۰.۱	۳۷.۵	۳۸.۲۹	۳۰۴.۹	۴.۱	۲۴.۱	۳۴.۱	۶۱.۷۱	۲۴۳.۴	۲.۰	۳۵.۲	۴۰.۳
مازندران	۲۴۸.۴	۳.۶	۳۱.۴	۳۴.۸	۳۰.۳۱	۲۷۸.۸	۴.۶	۲۵.۹	۳۰.۸	۶۹.۶۹	۲۳۵.۲	۳.۱	۳۴.۵	۳۶.۹
مرکزی	۲۵۹.۶	۳.۴	۳۱.۶	۳۶.۴	۳۴.۹۵	۲۹۷.۶	۵.۰	۲۶.۳	۳۲.۰	۶۵.۰۵	۲۳۹.۲	۲.۳	۳۵.۴	۳۹.۵
هرمزگان	۲۵۵.۱	۳.۷	۳۰.۵	۳۵.۸	۳۱.۸۵	۲۷۷.۳	۲.۵	۲۴.۳	۳۰.۷	۶۸.۱۵	۲۴۴.۸	۴.۳	۳۴.۰	۳۸.۹
همدان	۲۴۸.۹	۲.۶	۲۸.۳	۳۶.۲	۲۹.۷۱	۲۹۱.۰	۵.۴	۲۳.۰	۳۱.۳	۷۰.۲۹	۲۳۱.۰	۱.۱	۳۱.۴	۳۹.۰
یزد	۲۷۹.۲	۳.۲	۳۰.۵	۴۱.۶	۳۵.۰۷	۳۰۲.۷	۴.۹	۲۷.۵	۳۴.۶	۶۴.۹۳	۲۶۶.۵	۲.۲	۳۲.۴	۴۶.۲