

شاخص قیمت مصرف کننده^۱ - خرداد ماه ۱۴۰۵

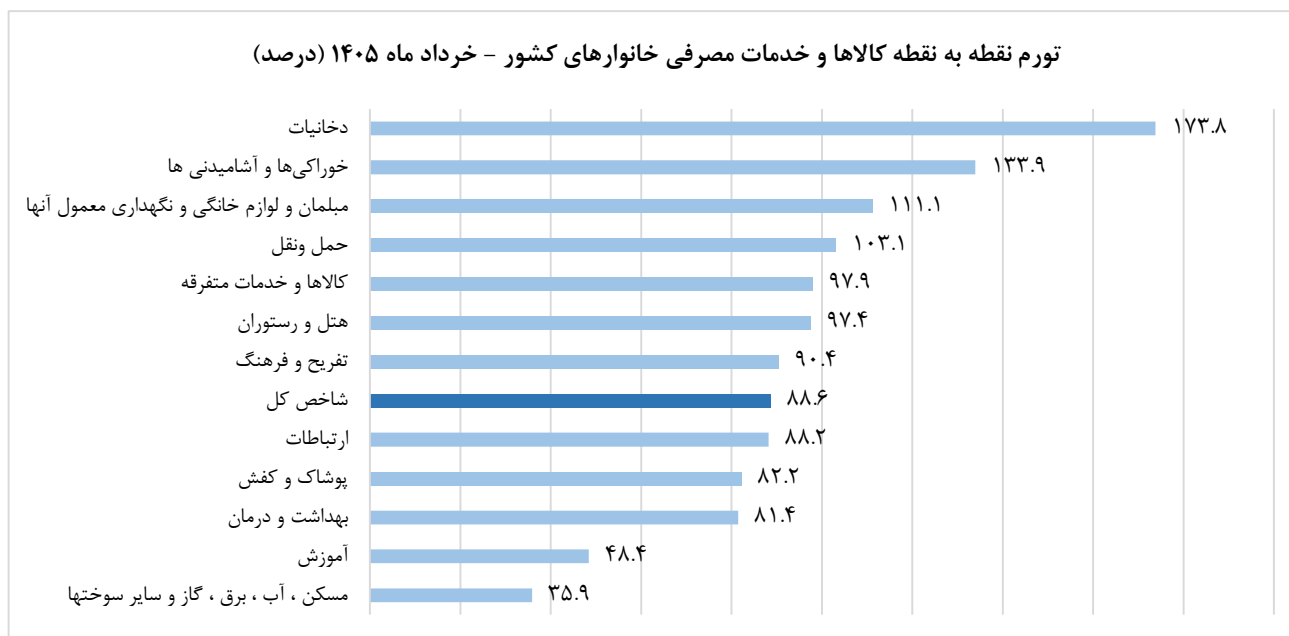
(۱۴۰۰ = ۱۰۰)

شاخص قیمت

در خرداد ماه ۱۴۰۵ شاخص قیمت مصرف کننده خانوارهای کشور به عدد ۶۵۶,۴ رسیده است که نسبت به ماه قبل، ۵,۹ درصد افزایش، نسبت به ماه مشابه سال قبل، ۸۸,۶ درصد افزایش و در دوازده ماهه منتهی به ماه جاری نسبت به دوره مشابه سال قبل، ۶۲,۰ درصد افزایش داشته است.

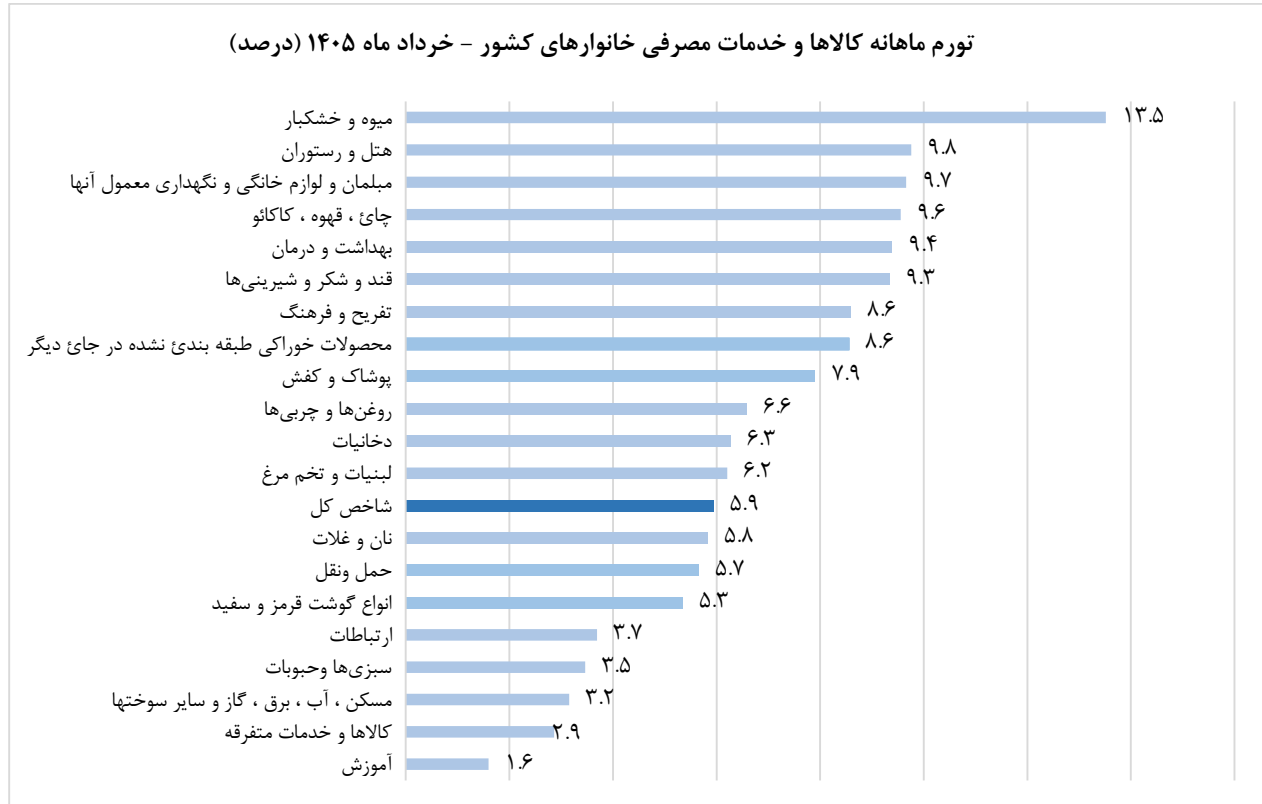
تورم نقطه به نقطه خانوارهای کشور

منظور از تورم نقطه به نقطه، درصد تغییر عدد شاخص قیمت نسبت به ماه مشابه سال قبل می‌باشد. در خرداد ماه ۱۴۰۵ تورم نقطه به نقطه خانوارهای کشور، ۸۸,۶ درصد بوده است؛ یعنی خانوارهای کشور به طور میانگین، ۸۸,۶ درصد بیشتر از خرداد ماه ۱۴۰۴ برای خرید یک «مجموعه کالاها و خدمات یکسان» هزینه کرده‌اند. تورم نقطه به نقطه خرداد ماه ۱۴۰۵ در مقایسه با ماه قبل، ۴,۷ واحد درصد افزایش داشته است.



تورم ماهانه خانوارهای کشور

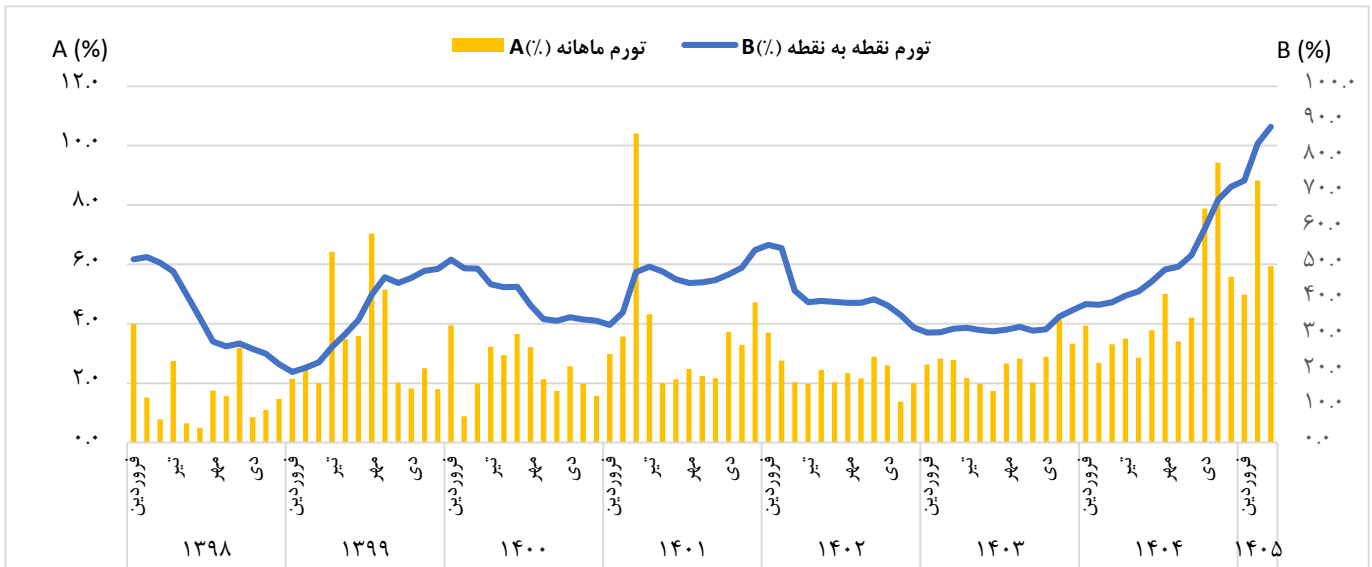
منظور از تورم ماهانه، درصد تغییر عدد شاخص قیمت، نسبت به ماه قبل می‌باشد. در خرداد ماه ۱۴۰۵ تورم ماهانه خانوارهای کشور برابر ۵,۹ درصد بوده است. تورم ماهانه برای گروه‌های عمده «خوراکی‌ها، آشامیدنی‌ها و دخانیات»، ۶,۸ درصد و برای گروه عمده «کالاهای غیرخوراکی و خدمات»، ۵,۳ درصد بوده است. تورم ماهانه بخش‌ها و گروه‌های مختلف در ماه جاری بصورت زیر است:



نرخ تورم سالانه خانوارهای کشور

منظور از نرخ تورم سالانه، درصد تغییر میانگین اعداد شاخص قیمت در یک سال منتهی به ماه جاری، نسبت به دوره مشابه قبل از آن می‌باشد. در خرداد ماه ۱۴۰۵ نرخ تورم سالانه برای خانوارهای کشور به ۶۲,۰ درصد رسیده که نسبت به همین اطلاع در ماه قبل، ۴,۳ واحد درصد افزایش یافته است.

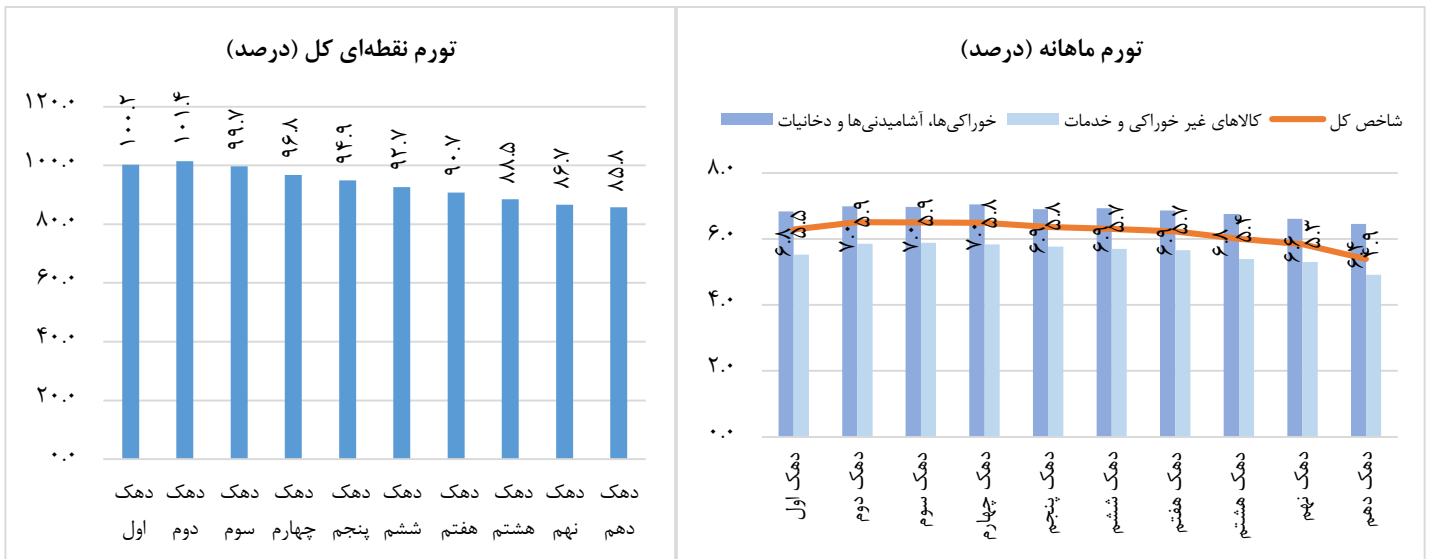
سری زمانی تورم ماهانه و نقطه به نقطه کل کشور در چند سال اخیر بصورت زیر است:



درصد تغییرات شاخص قیمت در دهک‌های هزینه‌ای کل کشور در خرداد ماه ۱۴۰۵

نرخ تورم سالانه کشور در خرداد ماه ۱۴۰۵ برابر ۶۲,۰ درصد است که دامنه تغییرات آن برای دهک‌های مختلف هزینه‌ای از ۶۰,۱ درصد برای دهک دهم، تا ۶۸,۵ درصد برای دهک دوم است. بر این اساس فاصله تورمی دهک‌ها در این ماه به ۸,۴ واحد درصد رسید که نسبت به ماه قبل (۷,۳ واحد درصد) ۱,۱ واحد درصد افزایش داشته است.

نمودار تورم ماهانه و نقطه به نقطه برای دهک‌های مختلف هزینه‌ای در خرداد ماه ۱۴۰۵ به صورت زیر است:



اطلاعات تماس

برای دریافت اطلاعات مربوط به فراداده طرح شاخص قیمت مصرف کننده [اینجا](#) را کلیک کنید.

آدرس : خیابان دکتر فاطمی، نبش رهی معیری، پلاک ۱ تلفن ۰۲۱۸۵۱۰۰ - کدپستی ۱۴۱۴۶۶۳۱۱۱ - صندوق پستی ۶۱۳-۱۴۱۵۵
 رایانامه روابط عمومی: info@sci.org.ir

۱۴۰۰=۱۰۰

جدول ۱- شاخص قیمت کالاها و خدمات مصرفی خانوار

کالاهای غیرخوراکی و خدمات		خوراکی‌ها، آشامیدنی‌ها و دخانیات		شاخص کل		شرح
اردیبهشت ۱۴۰۵	خرداد ۱۴۰۵	اردیبهشت ۱۴۰۵	خرداد ۱۴۰۵	اردیبهشت ۱۴۰۵	خرداد ۱۴۰۵	
۵۰۴.۸	۵۳۱.۷	۸۹۴.۷	۹۵۵.۲	۶۱۹.۶	۶۵۶.۴	کل کشور
۴۹۷.۷	۵۲۳.۱	۸۸۸.۸	۹۴۹.۷	۶۰۶.۰	۶۴۱.۲	شهری
۵۵۶.۵	۵۹۴.۴	۹۱۹.۳	۹۷۷.۹	۷۰۱.۷	۷۴۷.۹	روستایی

جدول ۲- تورم نقطه به نقطه (درصد)

کالاهای غیرخوراکی و خدمات		خوراکی‌ها، آشامیدنی‌ها و دخانیات		شاخص کل		شرح
اردیبهشت ۱۴۰۵	خرداد ۱۴۰۵	اردیبهشت ۱۴۰۵	خرداد ۱۴۰۵	اردیبهشت ۱۴۰۵	خرداد ۱۴۰۵	
۶۰.۰	۶۴.۴	۱۳۰.۴	۱۳۴.۶	۸۳.۹	۸۸.۶	کل کشور
۵۸.۰	۶۲.۱	۱۲۹.۳	۱۳۳.۲	۸۰.۸	۸۵.۲	شهری
۷۴.۶	۸۱.۲	۱۳۵.۱	۱۴۰.۵	۱۰۱.۸	۱۰۸.۱	روستایی

جدول ۳- تورم ماهانه (درصد)

کالاهای غیرخوراکی و خدمات		خوراکی‌ها، آشامیدنی‌ها و دخانیات		شاخص کل		شرح
اردیبهشت ۱۴۰۵	خرداد ۱۴۰۵	اردیبهشت ۱۴۰۵	خرداد ۱۴۰۵	اردیبهشت ۱۴۰۵	خرداد ۱۴۰۵	
۹.۵	۵.۳	۸.۰	۶.۸	۸.۸	۵.۹	کل کشور
۹.۳	۵.۱	۷.۸	۶.۹	۸.۷	۵.۸	شهری
۱۰.۷	۶.۸	۸.۷	۶.۴	۹.۷	۶.۶	روستایی

جدول ۴- نرخ تورم سالانه (درصد)

کالاهای غیرخوراکی و خدمات		خوراکی‌ها، آشامیدنی‌ها و دخانیات		شاخص کل		شرح
اردیبهشت ۱۴۰۵	خرداد ۱۴۰۵	اردیبهشت ۱۴۰۵	خرداد ۱۴۰۵	اردیبهشت ۱۴۰۵	خرداد ۱۴۰۵	
۴۵.۱	۴۷.۵	۸۲.۷	۹۰.۷	۵۷.۷	۶۲.۰	کل کشور
۴۴.۱	۴۶.۳	۸۲.۴	۹۰.۴	۵۶.۲	۶۰.۳	شهری
۵۲.۵	۵۶.۲	۸۳.۸	۹۲.۳	۶۶.۵	۷۲.۴	روستایی

شرح	ضریب اهمیت	شاخص	تورم ماهانه	تورم نقطه به نقطه	نرخ تورم سالانه
شاخص کل	۱۰۰.۰۰	۶۵۶.۴	۵.۹	۸۸.۶	۶۲.۰
۱- خوراکی‌ها و آشامیدنی‌ها	۲۸.۸۲	۹۵۶.۱	۶.۸	۱۳۳.۹	۹۰.۷
خوراکی‌ها	۲۷.۴۳	۹۶۷.۰	۶.۷	۱۳۵.۴	۹۱.۲
نان و غلات	۶.۳۸	۸۷۸.۵	۵.۸	۱۳۸.۸	۱۲۰.۷
گوشت قرمز، سفید و فرآورده‌های آن‌ها	۶.۲۹	۱۲۰۱.۲	۵.۳	۱۷۱.۵	۸۷.۵
گوشت قرمز و گوشت ماکیان	۵.۶۵	۱۲۵۸.۱	۵.۴	۱۷۸.۲	۸۹.۵
ماهی‌ها و صدف‌داران	۰.۶۴	۶۹۵.۳	۴.۴	۹۵.۹	۶۴.۳
شیر، پنیر و تخم‌مرغ	۲.۹۷	۹۴۴.۰	۶.۲	۱۵۱.۹	۹۰.۲
روغن‌ها و چربی‌ها	۱.۲۶	۱۹۰۴.۹	۶.۶	۲۷۸.۴	۱۴۳.۱
میوه و خشکبار	۳.۷۰	۸۹۰.۵	۱۳.۵	۹۹.۹	۹۳.۵
سبزیجات (سبزی‌ها و حبوبات)	۴.۰۸	۷۰۹.۳	۳.۵	۶۴.۴	۵۶.۷
شکر، مربا، عسل، شکلات و شیرینی (قند، شکر و شیرینی‌ها)	۱.۵۹	۷۶۵.۴	۹.۳	۱۰۱.۶	۶۳.۰
محصولات خوراکی طبقه‌بندی نشده در جای دیگر	۱.۱۵	۶۴۵.۷	۸.۶	۹۷.۵	۶۶.۴
چای، قهوه، کاکائو، نوشابه و آب میوه (نوشابه‌های غیرالکلی)	۱.۴۰	۷۴۲.۶	۹.۶	۱۰۲.۰	۷۸.۰
۲- دخانیات	۰.۶۲	۹۰۹.۶	۶.۳	۱۷۳.۸	۹۵.۴
۳- پوشاک و کفش	۴.۵۲	۶۵۲.۱	۷.۹	۸۲.۲	۵۲.۶
۴- مسکن، آب، برق، گاز و سایر سوخت‌ها	۳۶.۱۱	۴۳۱.۴	۳.۲	۳۵.۹	۳۵.۵
مسکن*	۳۳.۹۶	۴۲۲.۵	۲.۴	۳۱.۹	۳۳.۱
اجاره	۳۳.۶۰	۴۱۸.۹	۲.۴	۳۱.۲	۳۲.۸
خدمات نگهداری و تعمیر واحد مسکونی (خدمت)	۰.۳۶	۷۴۷.۰	۴.۲	۷۷.۵	۵۹.۷
آب، برق و سوخت	۲.۱۵	۵۷۲.۰	۱۲.۴	۱۰۹.۴	۸۱.۰
۵- مبلمان و لوازم خانگی و نگهداری معمول آن‌ها	۴.۴۰	۶۴۳.۱	۹.۷	۱۱۱.۱	۶۶.۴
۶- بهداشت و درمان	۶.۶۸	۶۵۸.۵	۹.۴	۸۱.۴	۵۶.۸
۷- حمل و نقل	۸.۹۳	۶۲۶.۱	۵.۷	۱۰۳.۱	۵۹.۶
خرید وسایل نقلیه	۳.۴۴	۶۴۵.۸	۱.۶	۱۲۴.۱	۶۳.۸
استفاده از وسایل حمل و نقل شخصی	۴.۰۶	۴۹۸.۲	۹.۰	۹۷.۶	۵۲.۶
خدمات حمل و نقل عمومی	۱.۴۲	۹۴۳.۳	۷.۸	۸۲.۵	۶۳.۷
۸- ارتباطات	۲.۴۱	۳۶۲.۱	۳.۷	۸۸.۲	۴۹.۹
۹- تفریح و فرهنگ	۰.۸۷	۶۱۵.۱	۸.۶	۹۰.۴	۵۶.۹
۱۰- آموزش	۰.۸۸	۴۳۱.۷	۱.۶	۴۸.۴	۴۴.۰
۱۱- هتل و رستوران	۱.۳۵	۹۶۴.۲	۹.۸	۹۷.۴	۵۸.۵
۱۲- کالاها و خدمات متفرقه	۴.۴۲	۶۹۹.۴	۲.۹	۹۷.۹	۷۶.۶

* مسکن صرفاً شامل اجاره بها و خدمات نگهداری و تعمیر واحد مسکونی است.

۱۴۰۰=۱۰۰

جدول ۶ - شاخص قیمت کالاها و خدمات مصرفی خانوارهای کشور و درصد تغییرات آن برای گروه‌های اختصاصی - خرداد ماه ۱۴۰۵

شرح	ضریب اهمیت	شاخص	تورم ماهانه	تورم نقطه به نقطه	نرخ تورم سالانه
شاخص کل	۱۰۰.۰۰	۶۵۶.۴	۵.۹	۸۸.۶	۶۲.۰
شاخص کل	۲۹.۴۴	۹۵۵.۲	۶.۸	۱۳۴.۶	۹۰.۷
	۷۰.۵۶	۵۳۱.۷	۵.۳	۶۴.۴	۴۷.۵
شاخص کل	۳۳.۶۰	۴۱۸.۹	۲.۴	۳۱.۲	۳۲.۸
	۶۶.۴۰	۷۷۶.۵	۶.۹	۱۱۴.۱	۷۵.۸
شاخص کل	۵۲.۱۸	۸۲۳.۲	۷.۰	۱۲۵.۴	۸۲.۰
	۶.۵۶	۷۱۲.۴	۲.۸	۱۳۰.۶	۷۷.۰
	۴۰.۱۳	۸۶۱.۸	۷.۴	۱۲۹.۲	۸۶.۳
	۵.۴۹	۶۷۳.۵	۸.۷	۹۰.۵	۵۴.۴
خدمات	۴۷.۸۲	۴۷۴.۳	۴.۰	۴۴.۰	۳۸.۷
خوراکی‌ها	۲۷.۴۳	۹۶۷.۰	۶.۷	۱۳۵.۴	۹۱.۲
خوراکی‌ها	۱۴.۶۵	۹۸۹.۹	۶.۸	۱۲۹.۷	۸۰.۴
	۱۲.۷۷	۹۴۰.۸	۶.۵	۱۴۲.۵	۱۰۶.۱
کالاها و خدمات عمومی	۵.۲۷	۳۴۶.۹	۱۰.۰	۷۷.۳	۵۴.۲

خانوارهای روستایی				خانوارهای شهری				کل خانوارها				دوره زمانی
نرخ تورم سالانه	تورم نقطه به نقطه	تورم ماهانه	عدد شاخص	نرخ تورم سالانه	تورم نقطه به نقطه	تورم ماهانه	عدد شاخص	نرخ تورم سالانه	تورم نقطه به نقطه	تورم ماهانه	عدد شاخص	
۳۲.۷	×	×	۱۴.۵	۲۸.۶	×	×	۱۵.۹	۲۹.۵	×	×	۱۵.۶	سال ۱۳۹۱
۳۶.۱	×	×	۱۹.۷	۳۲.۱	×	×	۲۰.۹	۳۲.۸	×	×	۲۰.۸	سال ۱۳۹۲
۱۳.۷	×	×	۲۲.۴	۱۴.۸	×	×	۲۴.۰	۱۴.۶	×	×	۲۳.۸	سال ۱۳۹۳
۱۰.۶	×	×	۲۴.۸	۱۱.۳	×	×	۲۶.۸	۱۱.۱	×	×	۲۶.۴	سال ۱۳۹۴
۷.۲	×	×	۲۶.۶	۶.۸	×	×	۲۸.۶	۶.۹	×	×	۲۸.۲	سال ۱۳۹۵
۸.۸	×	×	۲۸.۹	۸.۱	×	×	۳۰.۹	۸.۲	×	×	۳۰.۶	سال ۱۳۹۶
۲۸.۱	×	×	۳۷.۱	۲۶.۶	×	×	۳۹.۱	۲۶.۹	×	×	۳۸.۸	سال ۱۳۹۷
۳۷.۳	×	×	۵۰.۹	۳۴.۴	×	×	۵۲.۵	۳۴.۸	×	×	۵۲.۳	سال ۱۳۹۸
۳۷.۷	×	×	۷۰.۰	۳۶.۲	×	×	۷۱.۶	۳۶.۴	×	×	۷۱.۳	سال ۱۳۹۹
۴۲.۸	×	×	۱۰۰.۰	۳۹.۷	×	×	۱۰۰.۰	۴۰.۲	×	×	۱۰۰.۰	سال ۱۴۰۰
۵۰.۶	×	×	۱۵۰.۶	۴۵.۰	×	×	۱۴۵.۰	۴۵.۸	×	×	۱۴۵.۸	سال ۱۴۰۱
۴۰.۶	×	×	۲۱۱.۷	۴۰.۷	×	×	۲۰۴.۰	۴۰.۷	×	×	۲۰۵.۱	سال ۱۴۰۲
۳۰.۷	×	×	۲۷۶.۷	۳۲.۸	×	×	۲۷۰.۸	۳۲.۵	×	×	۲۷۱.۷	سال ۱۴۰۳
۳۱.۹	۴۱.۱	۴.۷	۳۴۰.۴	۳۳.۴	۳۸.۵	۳.۸	۳۲۶.۱	۳۳.۲	۳۸.۹	۳.۹	۳۲۸.۱	فروردین
۳۳.۰	۴۰.۳	۲.۱	۳۴۷.۷	۳۴.۰	۳۸.۴	۲.۸	۳۳۵.۱	۳۳.۹	۳۸.۷	۲.۷	۳۳۶.۹	اردیبهشت
۳۴.۱	۴۱.۰	۳.۴	۳۵۹.۵	۳۴.۶	۳۹.۱	۳.۳	۳۴۶.۲	۳۴.۵	۳۹.۴	۳.۳	۳۴۸.۱	خرداد
۳۵.۴	۴۳.۹	۳.۹	۳۷۳.۶	۳۵.۳	۴۰.۷	۳.۴	۳۵۸.۰	۳۵.۳	۴۱.۲	۳.۵	۳۶۰.۲	تیر
۳۶.۸	۴۵.۲	۲.۷	۳۸۳.۸	۳۶.۲	۴۱.۹	۲.۹	۳۶۸.۳	۳۶.۳	۴۲.۴	۲.۹	۳۷۰.۵	مرداد
۳۸.۵	۴۹.۱	۴.۲	۴۰۰.۱	۳۷.۳	۴۴.۶	۳.۷	۳۸۲.۰	۳۷.۵	۴۵.۳	۳.۸	۳۸۴.۶	شهریور
۴۰.۶	۵۳.۴	۵.۶	۴۲۲.۴	۳۸.۶	۴۷.۸	۴.۹	۴۰۰.۷	۳۸.۹	۴۸.۶	۵.۰	۴۰۳.۸	مهر
۴۲.۶	۵۴.۴	۳.۷	۴۳۸.۱	۴۰.۰	۴۸.۶	۳.۴	۴۱۴.۱	۴۰.۴	۴۹.۴	۳.۴	۴۱۷.۵	آبان
۴۵.۰	۵۸.۹	۵.۰	۴۵۹.۸	۴۱.۷	۵۱.۵	۴.۱	۴۳۱.۰	۴۲.۲	۵۲.۶	۴.۲	۴۳۵.۱	آذر
۴۸.۵	۷۱.۴	۱۱.۲	۵۱۱.۴	۴۳.۹	۵۸.۱	۷.۳	۴۶۲.۴	۴۴.۶	۶۰.۰	۷.۹	۴۶۹.۴	دی
۵۲.۵	۸۰.۶	۱۰.۳	۵۶۴.۳	۴۶.۷	۶۶.۰	۹.۳	۵۰۵.۲	۴۷.۵	۶۸.۱	۹.۴	۵۱۳.۶	بهمن
۵۶.۸	۸۶.۵	۷.۴	۶۰۶.۲	۴۹.۶	۶۹.۳	۵.۲	۵۲۱.۸	۵۰.۶	۷۱.۸	۵.۶	۵۴۲.۳	اسفند
۶۱.۰	۸۸.۰	۵.۶	۶۳۹.۹	۵۲.۴	۷۱.۰	۴.۹	۵۵۷.۶	۵۳.۷	۷۳.۵	۵.۰	۵۶۹.۳	فروردین
۶۶.۵	۱۰۱.۸	۹.۷	۷۰۱.۷	۵۶.۲	۸۰.۸	۸.۷	۶۰۶.۰	۵۷.۷	۸۳.۹	۸.۸	۶۱۹.۶	اردیبهشت
۷۲.۴	۱۰۸.۱	۶.۶	۷۴۷.۹	۶۰.۳	۸۵.۲	۵.۸	۶۴۱.۲	۶۲.۰	۸۸.۶	۵.۹	۶۵۶.۴	خرداد

۱۴۰۴

۱۴۰۵

۱۴۰۰=۱۰۰

جدول ۸ - شاخص قیمت مصرف کننده و نرخ تورم سالانه خانوارهای کل کشور بر حسب دهک‌های هزینه‌ای - خرداد ۱۴۰۵

نرخ تورم سالانه (درصد)			عدد شاخص			ضرایب اهمیت (درصد)		دهک‌های هزینه‌ای
کالاهای غیر خوراکی و خدمات	خوراکی‌ها، آشامیدنی‌ها و دخانیات	کل	کالاهای غیر خوراکی و خدمات	خوراکی‌ها، آشامیدنی‌ها و دخانیات	شاخص کل	کالاهای غیر خوراکی و خدمات	خوراکی‌ها، آشامیدنی‌ها و دخانیات	
۴۷.۵	۹۰.۷	۶۲.۰	۵۳۱.۷	۹۵۵.۲	۶۵۶.۴	۷۰.۵۶	۲۹.۴۴	کل کشور
۴۵.۶	۹۳.۰	۶۷.۷	۵۰۲.۶	۹۶۴.۴	۶۹۸.۳	۵۷.۶	۴۲.۴	دهک اول
۴۶.۸	۹۳.۰	۶۸.۵	۵۱۰.۵	۹۶۷.۳	۷۰۳.۷	۵۷.۷	۴۲.۳	دهک دوم
۴۷.۰	۹۲.۱	۶۷.۸	۵۱۳.۵	۹۶۴.۵	۶۹۸.۸	۵۸.۹	۴۱.۱	دهک سوم
۴۶.۶	۹۱.۶	۶۶.۳	۵۱۲.۹	۹۵۹.۷	۶۸۶.۶	۶۱.۱	۳۸.۹	دهک چهارم
۴۶.۷	۹۱.۵	۶۵.۶	۵۱۵.۵	۹۶۱.۴	۶۸۱.۲	۶۲.۸	۳۷.۲	دهک پنجم
۴۷.۰	۹۱.۳	۶۴.۵	۵۲۰.۶	۹۶۰.۳	۶۷۳.۴	۶۵.۲	۳۴.۸	دهک ششم
۴۷.۰	۹۰.۵	۶۳.۶	۵۲۲.۴	۹۵۴.۳	۶۶۶.۹	۶۶.۵	۳۳.۵	دهک هفتم
۴۷.۳	۹۰.۱	۶۲.۶	۵۲۶.۱	۹۵۳.۴	۶۵۸.۹	۶۸.۹	۳۱.۱	دهک هشتم
۴۷.۸	۹۰.۳	۶۱.۷	۵۳۴.۴	۹۵۱.۴	۶۵۲.۸	۷۱.۶	۲۸.۴	دهک نهم
۵۰.۲	۸۹.۴	۶۰.۱	۵۶۱.۰	۹۴۸.۴	۶۴۴.۵	۷۸.۴	۲۱.۶	دهک دهم

جدول ۹ - ضرایب اهمیت طرح شاخص قیمت مصرف کننده به تفکیک دهک‌های هزینه‌ای (درصد)

۱۴۰۰=۱۰۰

دهک دهم	دهک نهم	دهک هشتم	دهک هفتم	دهک ششم	دهک پنجم	دهک چهارم	دهک سوم	دهک دوم	دهک اول	کل کشور	گروه‌های کالاها و خدمات
۱۰۰.۰۰	۱۰۰.۰۰	۱۰۰.۰۰	۱۰۰.۰۰	۱۰۰.۰۰	۱۰۰.۰۰	۱۰۰.۰۰	۱۰۰.۰۰	۱۰۰.۰۰	۱۰۰.۰۰	۱۰۰.۰۰	شاخص کل
۲۱.۵۵	۲۸.۴۰	۳۱.۰۸	۳۳.۴۶	۳۴.۷۵	۳۷.۱۶	۳۸.۸۷	۴۱.۰۹	۴۲.۲۹	۴۲.۳۶	۲۹.۴۴	خوراکی‌ها، آشامیدنی‌ها و دخانیات
۲۱.۲۲	۲۷.۹۵	۳۰.۴۳	۳۲.۷۲	۳۳.۹۴	۳۶.۲۸	۳۷.۸۹	۳۹.۹۴	۴۱.۲۰	۴۱.۳۵	۲۸.۸۲	۱- خوراکی‌ها و آشامیدنی‌ها
۲۰.۳۴	۲۶.۶۸	۲۹.۰۹	۳۱.۱۲	۳۲.۲۶	۳۴.۳۵	۳۵.۷۹	۳۷.۶۲	۳۸.۸۳	۳۹.۱۴	۲۷.۴۳	خوراکی‌ها
۴.۶۷	۶.۰۹	۶.۵۹	۷.۰۳	۷.۵۸	۸.۱۱	۸.۵۶	۹.۱۲	۹.۷۹	۹.۸۸	۶.۳۸	نان و غلات
۵.۰۶	۶.۴۲	۶.۸۰	۷.۲۰	۷.۱۲	۷.۷۲	۷.۸۰	۸.۱۲	۷.۹۲	۷.۲۳	۶.۲۹	گوشت قرمز و سفید و فرآورده‌های آن‌ها
۴.۳۹	۵.۶۳	۶.۰۷	۶.۵۱	۶.۵۲	۷.۱۳	۷.۲۳	۷.۵۶	۷.۴۴	۶.۷۶	۵.۶۵	گوشت قرمز و گوشت ماکیان
۰.۶۷	۰.۷۹	۰.۷۳	۰.۶۹	۰.۵۹	۰.۵۹	۰.۵۶	۰.۵۶	۰.۴۸	۰.۴۶	۰.۶۴	ماهی‌ها و صدف داران
۱.۹۷	۲.۸۱	۳.۱۴	۳.۳۴	۳.۶۴	۳.۷۶	۴.۱۳	۴.۲۸	۴.۴۶	۴.۹۱	۲.۹۷	شیر، پنیر و تخم مرغ
۰.۸۰	۱.۰۷	۱.۳۱	۱.۳۹	۱.۵۰	۱.۶۸	۱.۸۵	۲.۰۵	۲.۲۶	۲.۵۷	۱.۲۶	روغن‌ها و چربی‌ها
۳.۴۱	۳.۹۳	۴.۱۵	۴.۲۱	۴.۱۳	۴.۱۴	۴.۰۷	۳.۹۵	۳.۷۷	۳.۱۱	۳.۷۰	میوه و خشکبار
۲.۵۲	۳.۷۷	۴.۳۳	۴.۷۹	۵.۱۱	۵.۵۳	۵.۷۶	۶.۲۳	۶.۴۷	۷.۱۰	۴.۰۸	سبزیجات (سبزی‌ها و حبوبات)
۱.۱۳	۱.۵۳	۱.۶۱	۱.۸۱	۱.۸۳	۱.۹۶	۲.۱۱	۲.۲۷	۲.۴۸	۲.۶۴	۱.۵۹	شکر، مربا، عسل، شکلات و شیرینی (قند و شکر و شیرینی‌ها)
۰.۷۸	۱.۰۷	۱.۱۷	۱.۳۳	۱.۳۶	۱.۴۶	۱.۵۲	۱.۶۰	۱.۶۸	۱.۷۱	۱.۱۵	محصولات خوراکی طبقه بندی نشده در جای دیگر
۰.۸۸	۱.۲۷	۱.۳۴	۱.۶۰	۱.۶۸	۱.۹۳	۲.۱۱	۲.۳۲	۲.۳۷	۲.۲۰	۱.۴۰	چای، قهوه، کاکائو، نوشابه و آب میوه (نوشابه‌های غیر الکلی)
۰.۳۳	۰.۴۵	۰.۶۶	۰.۷۴	۰.۸۱	۰.۸۸	۰.۹۸	۱.۱۵	۱.۰۹	۱.۰۲	۰.۶۲	۲- دخانیات
۷۸.۴۵	۷۱.۶۰	۶۸.۹۲	۶۶.۵۴	۶۵.۲۵	۶۲.۸۴	۶۱.۱۳	۵۸.۹۱	۵۷.۷۱	۵۷.۶۴	۷۰.۵۶	کالاهای غیر خوراکی و خدمات
۶.۱۰	۵.۶۸	۵.۰۲	۴.۳۴	۴.۱۳	۳.۵۷	۳.۱۶	۲.۵۹	۲.۱۴	۱.۱۷	۴.۵۲	۳- پوشاک و کفش
۳۲.۸۷	۳۵.۱۰	۳۵.۷۰	۳۴.۵۰	۳۴.۷۳	۳۳.۶۸	۳۳.۷۸	۳۲.۸۱	۳۳.۹۷	۳۹.۳۸	۳۶.۱۱	۴- مسکن، آب، برق، گاز و سایر سوخت‌ها
۵.۵۳	۴.۵۱	۴.۳۳	۴.۴۵	۴.۰۴	۳.۹۳	۳.۹۲	۳.۹۳	۳.۷۸	۳.۵۸	۴.۴۰	۵- مبلمان و لوازم خانگی و نگهداری معمول آنها
۹.۴۳	۷.۶۱	۵.۹۰	۶.۱۰	۵.۶۱	۵.۴۲	۵.۰۳	۴.۸۹	۴.۸۱	۴.۲۱	۶.۶۸	۶- بهداشت و درمان
۱۳.۶۶	۸.۷۰	۷.۸۱	۷.۲۱	۶.۹۵	۶.۸۲	۶.۳۲	۶.۰۹	۵.۲۰	۳.۵۲	۸.۹۳	۷- حمل و نقل
۲.۲۱	۲.۵۲	۲.۵۹	۲.۷۳	۲.۷۸	۲.۷۴	۲.۶۷	۲.۶۰	۲.۶۱	۲.۱۱	۲.۴۱	۸- ارتباطات
۱.۱۸	۰.۹۰	۰.۹۱	۰.۸۸	۰.۸۲	۰.۷۱	۰.۶۴	۰.۵۷	۰.۴۵	۰.۲۸	۰.۸۷	۹- تفریح و فرهنگ
۱.۴۶	۱.۱۱	۰.۸۵	۰.۷۴	۰.۷۲	۰.۶۷	۰.۴۷	۰.۴۵	۰.۳۲	۰.۱۵	۰.۸۸	۱۰- آموزش
۱.۵۵	۰.۹۱	۰.۹۸	۰.۸۰	۰.۶۲	۰.۵۳	۰.۴۰	۰.۴۰	۰.۳۴	۰.۲۱	۱.۳۵	۱۱- هتل و رستوران
۴.۴۵	۴.۵۷	۴.۸۲	۴.۷۹	۴.۸۵	۴.۷۸	۴.۷۴	۴.۵۷	۴.۰۸	۳.۰۲	۴.۴۲	۱۲- کالاها و خدمات متفرقه

جدول ۱۰- سهم از تورم ماهانه شاخص قیمت مصرف کننده خانوارهای کشور به تفکیک دهک‌های هزینه‌ای - خرداد ماه ۱۴۰۵

۱۴۰۰=۱۰۰

دهک دهم	دهک نهم	دهک هشتم	دهک هفتم	دهک ششم	دهک پنجم	دهک چهارم	دهک سوم	دهک دوم	دهک اول	کل کشور	گروه‌های کالاها و خدمات
۵.۴۰	۵.۸۴	۶.۰۰	۶.۲۳	۶.۳۰	۶.۳۶	۶.۴۹	۶.۴۹	۶.۵۱	۶.۲۸	۵.۹۴	شاخص کل
۲.۰۳	۲.۷۲	۳.۰۲	۳.۲۷	۳.۴۲	۳.۶۰	۳.۸۱	۳.۹۳	۴.۰۴	۳.۹۷	۲.۸۷	خوراکی‌ها، آشامیدنی‌ها و دخانیات
۲.۰۰	۲.۶۸	۲.۹۶	۳.۲۰	۳.۳۴	۳.۵۲	۳.۷۲	۳.۸۴	۳.۹۵	۳.۸۹	۲.۸۲	۱- خوراکی‌ها و آشامیدنی‌ها
۱.۹۰	۲.۵۵	۲.۸۲	۳.۰۴	۳.۱۷	۳.۳۳	۳.۵۲	۳.۶۱	۳.۷۲	۳.۶۸	۲.۶۷	خوراکی‌ها
۰.۳۱	۰.۴۴	۰.۵۰	۰.۵۵	۰.۶۱	۰.۶۵	۰.۷۱	۰.۷۴	۰.۸۰	۰.۸۱	۰.۵۰	نان و غلات
۰.۴۶	۰.۶۰	۰.۶۵	۰.۷۰	۰.۷۱	۰.۷۶	۰.۸۰	۰.۸۲	۰.۸۴	۰.۸۳	۰.۶۲	گوشت قرمز و سفید و فرآورده‌های آنها
۰.۴۳	۰.۵۷	۰.۶۲	۰.۶۶	۰.۶۸	۰.۷۴	۰.۷۷	۰.۸۰	۰.۸۲	۰.۸۱	۰.۵۹	گوشت قرمز و گوشت ماکیان
۰.۰۳	۰.۰۴	۰.۰۳	۰.۰۳	۰.۰۳	۰.۰۳	۰.۰۲	۰.۰۲	۰.۰۲	۰.۰۲	۰.۰۳	ماهی‌ها و صدف داران
۰.۱۹	۰.۲۵	۰.۲۸	۰.۳۰	۰.۳۲	۰.۳۲	۰.۳۵	۰.۳۴	۰.۳۵	۰.۳۷	۰.۲۶	شیر، پنیر و تخم مرغ
۰.۱۳	۰.۱۹	۰.۲۳	۰.۲۶	۰.۲۹	۰.۳۳	۰.۳۶	۰.۴۲	۰.۴۶	۰.۵۵	۰.۲۴	روغن‌ها و چربیها
۰.۵۲	۰.۶۷	۰.۷۲	۰.۷۵	۰.۷۵	۰.۷۵	۰.۷۶	۰.۷۲	۰.۶۹	۰.۵۷	۰.۶۳	میوه و خشکبار
۰.۱۱	۰.۱۵	۰.۱۷	۰.۱۸	۰.۱۹	۰.۲۰	۰.۲۱	۰.۲۰	۰.۲۰	۰.۱۷	۰.۱۶	سبزیجات (سبزی‌ها و حبوبات)
۰.۱۲	۰.۱۶	۰.۱۷	۰.۱۹	۰.۱۹	۰.۲۰	۰.۲۲	۰.۲۳	۰.۲۵	۰.۲۶	۰.۱۷	شکر، مربا، عسل، شکلات و شیرینی(قند، شکر و شیرینی‌ها)
۰.۰۷	۰.۰۹	۰.۱۰	۰.۱۱	۰.۱۱	۰.۱۱	۰.۱۲	۰.۱۲	۰.۱۳	۰.۱۳	۰.۰۹	محصولات خوراکی طبقه بندی نشده در جای دیگر
۰.۰۹	۰.۱۳	۰.۱۴	۰.۱۶	۰.۱۷	۰.۱۹	۰.۲۱	۰.۲۳	۰.۲۳	۰.۲۱	۰.۱۵	چای، قهوه، کاکائو، نوشابه و آب میوه (نوشابه‌های غیرالکلی)
۰.۰۳	۰.۰۴	۰.۰۶	۰.۰۶	۰.۰۷	۰.۰۸	۰.۰۸	۰.۱۰	۰.۰۹	۰.۰۸	۰.۰۵	۲- دخانیات
۳.۳۷	۳.۱۲	۲.۹۸	۲.۹۶	۲.۸۹	۲.۷۶	۲.۶۸	۲.۵۶	۲.۴۶	۲.۳۱	۳.۰۷	کالاهای غیر خوراکی و خدمات
۰.۴۷	۰.۴۳	۰.۳۸	۰.۳۳	۰.۳۲	۰.۲۷	۰.۲۴	۰.۱۹	۰.۱۶	۰.۰۹	۰.۳۵	۳- پوشاک و کفش
۰.۶۴	۰.۷۲	۰.۷۵	۰.۷۵	۰.۷۸	۰.۷۹	۰.۸۱	۰.۸۰	۰.۸۶	۱.۰۰	۰.۷۷	۴- مسکن، آب، برق، گاز و سایر سوخت‌ها
۰.۵۰	۰.۴۲	۰.۳۹	۰.۴۱	۰.۳۷	۰.۳۵	۰.۳۶	۰.۳۵	۰.۳۳	۰.۳۲	۰.۴۰	۵- مبلمان و لوازم خانگی و نگهداری معمول آنها
۰.۸۱	۰.۶۷	۰.۵۶	۰.۵۶	۰.۵۴	۰.۵۱	۰.۴۹	۰.۴۸	۰.۴۶	۰.۴۴	۰.۶۱	۶- بهداشت و درمان
۰.۵۶	۰.۵۳	۰.۵۲	۰.۵۱	۰.۵۰	۰.۴۷	۰.۴۲	۰.۳۹	۰.۳۲	۰.۲۳	۰.۴۸	۷- حمل و نقل
۰.۰۷	۰.۰۶	۰.۰۵	۰.۰۵	۰.۰۵	۰.۰۴	۰.۰۳	۰.۰۳	۰.۰۲	۰.۰۱	۰.۰۵	۸- ارتباطات
۰.۰۹	۰.۰۷	۰.۰۷	۰.۰۷	۰.۰۶	۰.۰۵	۰.۰۵	۰.۰۴	۰.۰۳	۰.۰۲	۰.۰۷	۹- تفریح و فرهنگ
۰.۰۲	۰.۰۱	۰.۰۱	۰.۰۱	۰.۰۱	۰.۰۱	۰.۰۰	۰.۰۰	۰.۰۰	۰.۰۰	۰.۰۱	۱۰- آموزش
۰.۱۷	۰.۱۰	۰.۱۱	۰.۰۹	۰.۰۷	۰.۰۶	۰.۰۴	۰.۰۴	۰.۰۳	۰.۰۲	۰.۱۹	۱۱- هتل و رستوران
۰.۰۴	۰.۱۱	۰.۱۴	۰.۱۸	۰.۲۰	۰.۲۲	۰.۲۴	۰.۲۳	۰.۲۳	۰.۱۹	۰.۱۴	۱۲- کالاها و خدمات متفرقه

** توضیح: اعداد سطر اول تورم ماهانه (درصد) هر دهک را نشان می‌دهد و اعداد در سلول‌های دیگر نشان دهنده سهم هر گروه، بخش یا طبقه (واحد درصد) در افزایش/کاهش تورم ماهانه در هر دهک می‌باشد.

جدول ۱۱- شاخص قیمت کل کالاها و خدمات مصرفی خانوارهای کشور و درصد تغییرات آن به تفکیک استان - خرداد ماه ۱۴۰۵ (درصد)

۱۴۰۰=۱۰۰

کالاهای غیر خوراکی و خدمات				خوراکی‌ها و آشامیدنی‌ها و دخانیات						شاخص کل				نام استان
نرخ تورم سالانه	تورم نقطه به نقطه	تورم ماهانه	شاخص	ضریب اهمیت	نرخ تورم سالانه	تورم نقطه به نقطه	تورم ماهانه	شاخص	ضریب اهمیت	نرخ تورم سالانه	تورم نقطه به نقطه	تورم ماهانه	شاخص کل	
۴۷.۵	۶۴.۴	۵.۳	۵۳۱.۷	۷۰.۵۶	۹۰.۷	۱۳۴.۶	۶.۸	۹۵۵.۲	۲۹.۴۴	۶۲.۰	۸۸.۶	۵.۹	۶۵۶.۴	کل کشور
۵۴.۴	۷۴.۷	۴.۵	۶۰۱.۰	۶۸.۴۱	۹۳.۶	۱۳۵.۰	۵.۳	۹۶۴.۲	۳۱.۵۹	۶۷.۹	۹۶.۱	۴.۸	۷۱۵.۷	آذربایجان شرقی
۵۷.۲	۸۰.۸	۹.۳	۶۶۵.۲	۶۶.۶۱	۹۶.۰	۱۵۱.۸	۶.۸	۱۰۲۱.۹	۳۳.۳۹	۷۱.۰	۱۰۶.۱	۸.۲	۷۸۴.۳	آذربایجان غربی
۵۳.۱	۶۹.۷	۵.۶	۵۵۹.۵	۶۷.۵۱	۸۲.۹	۱۲۷.۰	۵.۲	۹۴۶.۱	۳۲.۴۹	۶۴.۴	۹۱.۳	۵.۴	۶۸۵.۱	اردبیل
۴۸.۰	۶۰.۲	۴.۶	۵۸۰.۳	۷۱.۵۷	۸۵.۳	۱۳۰.۱	۷.۴	۹۴۴.۷	۲۸.۴۳	۵۹.۶	۸۱.۹	۵.۷	۶۸۳.۹	اصفهان
۴۴.۷	۵۸.۱	۴.۱	۵۴۳.۱	۷۴.۸۹	۹۹.۶	۱۳۳.۴	۶.۸	۱۰۱۴.۳	۲۵.۱۱	۶۰.۳	۸۰.۵	۵.۱	۶۶۱.۴	البرز
۵۹.۹	۸۲.۶	۷.۸	۶۵۰.۰	۶۰.۱۴	۹۴.۵	۱۵۶.۰	۱۰.۴	۱۰۷۰.۲	۳۹.۸۶	۷۴.۹	۱۱۴.۷	۹.۱	۸۱۷.۵	ایلام
۴۷.۵	۶۹.۶	۶.۷	۴۸۲.۴	۶۰.۸۳	۷۹.۱	۱۲۷.۹	۸.۳	۸۶۱.۳	۳۹.۱۷	۶۱.۹	۹۶.۵	۷.۶	۶۳۰.۸	بوشهر
۳۹.۳	۵۲.۷	۴.۶	۴۶۳.۴	۷۸.۰۹	۸۸.۲	۱۲۹.۴	۵.۹	۹۱۳.۶	۲۱.۹۱	۵۲.۰	۷۳.۳	۵.۱	۵۶۲.۰	تهران
۵۷.۸	۸۰.۹	۵.۹	۶۴۴.۰	۶۰.۳۶	۸۷.۲	۱۳۲.۳	۷.۵	۹۶۰.۴	۳۹.۶۴	۷۰.۵	۱۰۳.۱	۶.۷	۷۶۹.۴	چهارمحال و بختیاری
۴۸.۸	۶۴.۷	۲.۷	۵۵۲.۷	۶۰.۸۱	۸۱.۲	۱۲۳.۸	۴.۵	۸۶۳.۰	۳۹.۱۹	۶۲.۴	۸۹.۹	۳.۶	۶۷۴.۳	خراسان جنوبی
۵۰.۰	۷۲.۶	۵.۹	۵۵۳.۲	۶۹.۲۲	۹۶.۳	۱۳۸.۹	۵.۴	۱۰۱۸.۳	۳۰.۷۸	۶۶.۶	۹۷.۲	۵.۶	۶۹۶.۴	خراسان رضوی
۵۰.۸	۶۹.۸	۷.۵	۵۷۴.۲	۶۰.۶۱	۱۰۰.۹	۱۴۵.۵	۶.۰	۱۰۱۴.۷	۳۹.۳۹	۷۲.۳	۱۰۳.۳	۶.۷	۷۴۷.۷	خراسان شمالی
۵۴.۳	۷۱.۴	۶.۴	۵۳۹.۲	۶۱.۲۴	۸۸.۸	۱۳۳.۷	۸.۰	۹۲۰.۹	۳۸.۷۶	۶۹.۵	۹۸.۹	۷.۲	۶۸۷.۲	خوزستان
۵۰.۹	۷۴.۴	۶.۳	۵۴۰.۰	۷۰.۴۵	۹۳.۶	۱۳۵.۶	۸.۲	۹۴۱.۶	۲۹.۵۵	۶۵.۳	۹۵.۹	۷.۱	۶۵۸.۷	زنجان
۴۸.۱	۵۴.۸	۵.۸	۵۱۲.۳	۶۲.۰۶	۹۳.۵	۱۲۵.۹	۶.۴	۹۵۱.۶	۳۷.۹۴	۶۷.۴	۸۵.۹	۶.۱	۶۷۹.۰	سمنان
۴۹.۴	۶۱.۴	۵.۵	۴۵۲.۵	۶۱.۱۶	۸۱.۴	۱۱۳.۵	۴.۴	۸۴۶.۹	۳۸.۸۴	۶۴.۴	۸۶.۱	۴.۹	۶۰۵.۷	سیستان و بلوچستان
۴۹.۷	۶۵.۷	۶.۳	۵۱۵.۳	۶۹.۴۳	۹۴.۱	۱۳۳.۷	۷.۷	۹۶۵.۶	۳۰.۵۷	۶۵.۵	۹۰.۸	۶.۹	۶۵۲.۹	فارس
۴۶.۸	۶۱.۶	۳.۲	۵۴۶.۵	۶۶.۹۸	۹۵.۹	۱۳۱.۹	۶.۹	۹۵۷.۶	۳۳.۰۲	۶۴.۵	۸۸.۰	۴.۹	۶۸۲.۲	قزوین
۴۹.۳	۶۴.۴	۳.۵	۵۴۷.۹	۶۸.۲۱	۷۹.۸	۱۲۰.۰	۶.۶	۸۴۴.۶	۳۱.۷۹	۵۹.۸	۸۳.۸	۴.۸	۶۴۲.۳	قم
۵۹.۰	۸۲.۸	۶.۳	۶۵۸.۳	۶۱.۵۷	۹۷.۷	۱۵۱.۸	۷.۵	۱۰۴۷.۳	۳۸.۴۳	۷۵.۱	۱۱۱.۷	۶.۹	۸۰۷.۸	کردستان
۴۵.۰	۶۳.۴	۶.۴	۵۳۴.۵	۶۱.۷۵	۸۴.۷	۱۴۱.۲	۸.۳	۹۳۷.۱	۳۸.۲۵	۶۱.۶	۹۶.۴	۷.۴	۶۸۸.۵	کرمان
۵۲.۱	۷۴.۳	۵.۴	۵۶۱.۱	۶۲.۵۱	۹۴.۶	۱۴۵.۳	۶.۰	۱۰۳۰.۷	۳۷.۴۹	۷۰.۳	۱۰۵.۵	۵.۷	۷۳۷.۲	کرمانشاه
۵۶.۱	۷۵.۱	۵.۶	۶۰۹.۲	۶۵.۸۷	۹۳.۵	۱۴۳.۵	۹.۱	۹۷۷.۸	۳۴.۱۳	۶۹.۹	۱۰۰.۷	۷.۱	۷۳۵.۰	کهگیلویه و بویراحمد
۵۷.۷	۸۳.۶	۴.۵	۵۹۸.۵	۶۹.۷۹	۹۲.۴	۱۴۰.۳	۷.۳	۱۰۰۹.۷	۳۰.۲۱	۶۹.۸	۱۰۳.۹	۵.۷	۷۲۲.۸	گلستان
۴۸.۹	۶۵.۱	۴.۷	۵۴۶.۱	۷۱.۸۶	۸۳.۴	۱۲۰.۷	۷.۷	۸۸۱.۲	۲۸.۱۴	۵۹.۷	۸۲.۹	۵.۸	۶۴۰.۴	گیلان
۵۶.۱	۷۷.۴	۵.۵	۶۱۸.۳	۶۱.۷۱	۹۷.۸	۱۵۱.۸	۸.۸	۱۰۹۰.۳	۳۸.۲۹	۷۳.۹	۱۰۹.۸	۷.۲	۷۹۹.۱	لرستان
۵۱.۴	۶۹.۸	۵.۲	۵۴۴.۳	۶۹.۶۹	۸۷.۸	۱۳۲.۹	۶.۸	۹۰۳.۷	۳۰.۳۱	۶۳.۸	۹۱.۵	۵.۹	۶۵۳.۲	مازندران
۵۶.۶	۷۹.۵	۴.۸	۶۰۶.۶	۶۵.۰۵	۹۵.۳	۱۳۴.۵	۶.۹	۱۰۰۴.۷	۳۴.۹۵	۷۲.۰	۱۰۱.۸	۵.۸	۷۴۵.۷	مرکزی
۵۵.۷	۷۶.۱	۹.۲	۶۱۸.۱	۶۸.۱۵	۹۳.۴	۱۴۷.۸	۸.۷	۱۰۱۱.۳	۳۱.۸۵	۶۹.۱	۱۰۱.۴	۹.۰	۷۴۳.۳	هرمزگان
۴۶.۲	۶۴.۰	۴.۸	۵۲۲.۴	۷۰.۲۹	۹۱.۴	۱۳۸.۸	۷.۸	۹۹۰.۳	۲۹.۷۱	۶۱.۸	۹۰.۶	۶.۱	۶۶۱.۴	همدان
۴۷.۱	۶۵.۹	۵.۷	۵۹۹.۸	۶۴.۹۳	۹۶.۳	۱۴۲.۶	۷.۵	۱۰۳۱.۲	۳۵.۰۷	۶۵.۸	۹۵.۷	۶.۶	۷۵۱.۱	یزد