

شاخص قیمت مصرف کننده^۱ - اردیبهشت ماه ۱۴۰۵

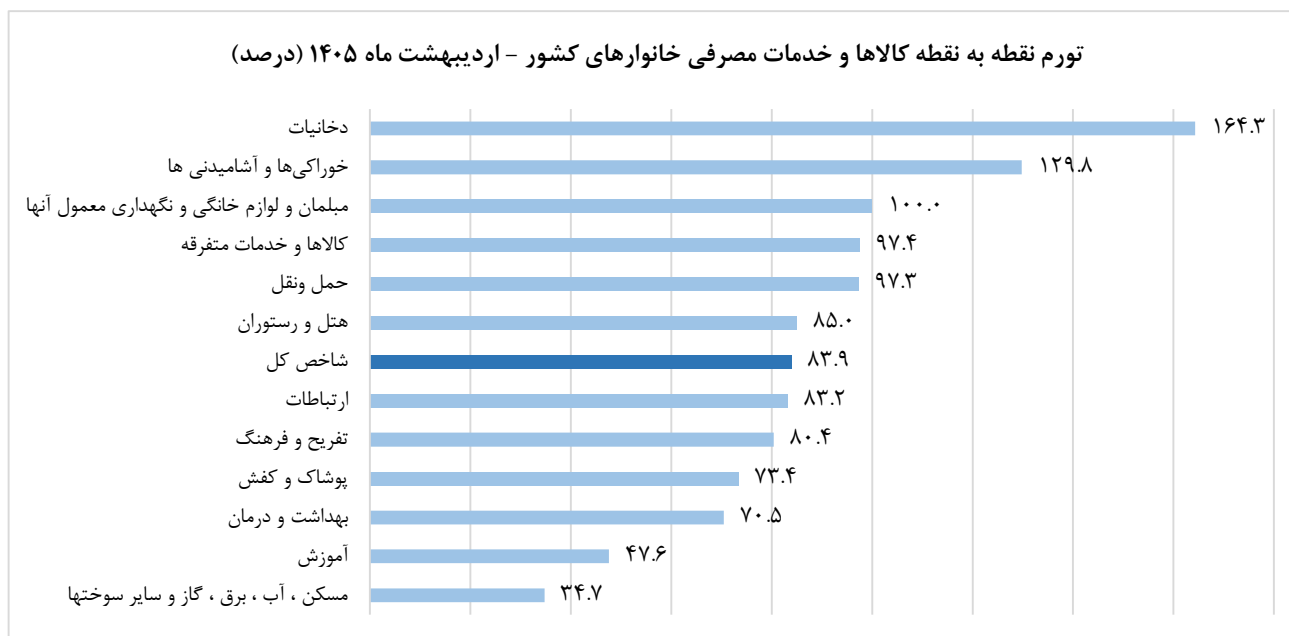
(۱۴۰۰ = ۱۰۰)

شاخص قیمت

در اردیبهشت ماه ۱۴۰۵ شاخص قیمت مصرف کننده خانوارهای کشور به عدد ۶۱۹٫۶ رسیده است که نسبت به ماه قبل، ۸٫۸ درصد افزایش، نسبت به ماه مشابه سال قبل، ۸۳٫۹ درصد افزایش و در دوازده ماهه منتهی به ماه جاری نسبت به دوره مشابه سال قبل، ۵۷٫۷ درصد افزایش داشته است.

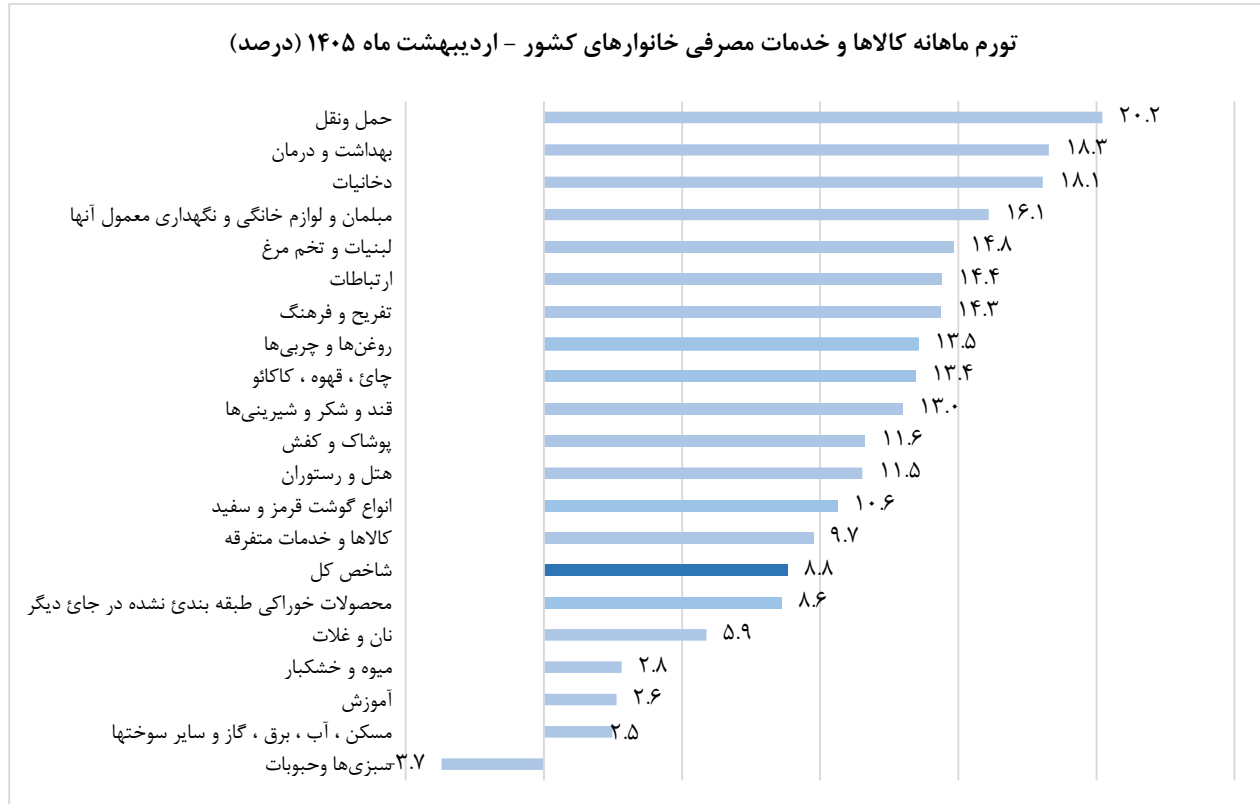
تورم نقطه به نقطه خانوارهای کشور

منظور از تورم نقطه به نقطه، درصد تغییر عدد شاخص قیمت نسبت به ماه مشابه سال قبل می‌باشد. در اردیبهشت ماه ۱۴۰۵ تورم نقطه به نقطه خانوارهای کشور، ۸۳٫۹ درصد بوده است؛ یعنی خانوارهای کشور به طور میانگین، ۸۳٫۹ درصد بیشتر از اردیبهشت ماه ۱۴۰۴ برای خرید یک «مجموعه کالاها و خدمات یکسان» هزینه کرده‌اند. تورم نقطه به نقطه اردیبهشت ماه ۱۴۰۵ در مقایسه با ماه قبل، ۱۰٫۴ واحد درصد افزایش داشته است.



تورم ماهانه خانوارهای کشور

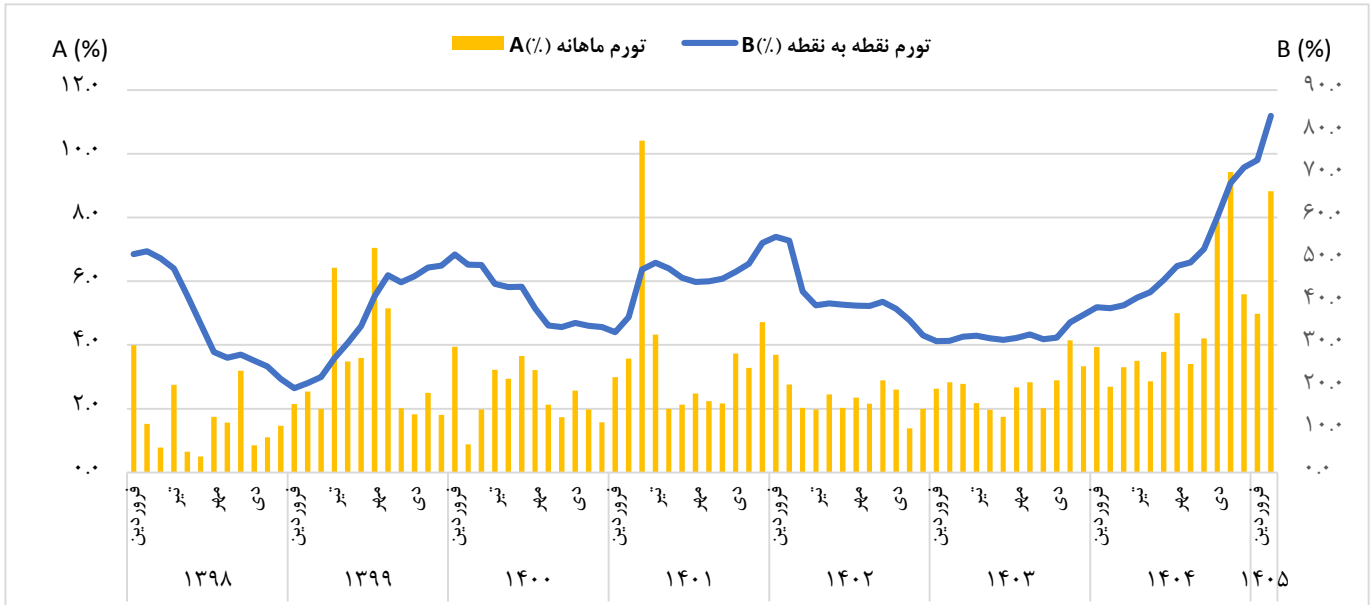
منظور از تورم ماهانه، درصد تغییر عدد شاخص قیمت، نسبت به ماه قبل می‌باشد. در اردیبهشت ماه ۱۴۰۵ تورم ماهانه خانوارهای کشور برابر ۸,۸ درصد بوده است. تورم ماهانه برای گروه‌های عمده «خوراکی‌ها، آشامیدنی‌ها و دخانیات»، ۸,۰ درصد و برای گروه عمده «کالاهای غیرخوراکی و خدمات»، ۹,۵ درصد بوده است. تورم ماهانه بخش‌ها و گروه‌های مختلف در ماه جاری بصورت زیر است:



نرخ تورم سالانه خانوارهای کشور

منظور از نرخ تورم سالانه، درصد تغییر میانگین اعداد شاخص قیمت در یک سال منتهی به ماه جاری، نسبت به دوره مشابه قبل از آن می‌باشد. در اردیبهشت ماه ۱۴۰۵ نرخ تورم سالانه برای خانوارهای کشور به ۵۷,۷ درصد رسیده که نسبت به همین اطلاع در ماه قبل، ۴,۰ واحد درصد افزایش یافته است.

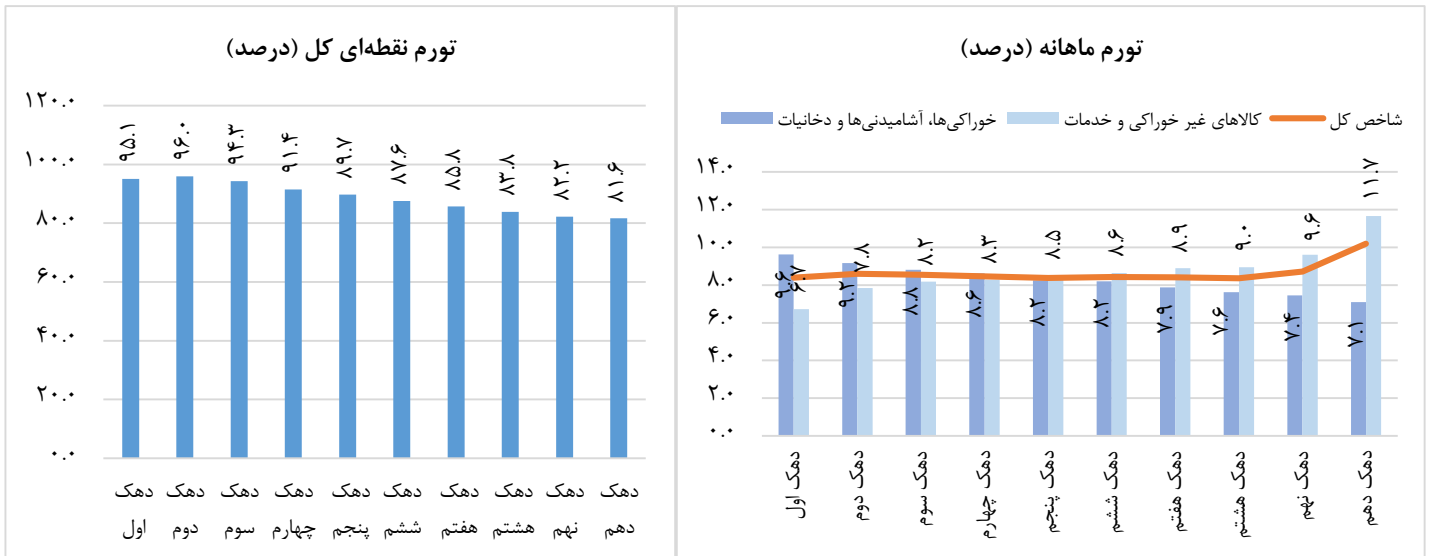
سری زمانی تورم ماهانه و نقطه به نقطه کل کشور در چند سال اخیر بصورت زیر است:



درصد تغییرات شاخص قیمت در دهک‌های هزینه‌ای کل کشور در اردیبهشت ماه ۱۴۰۵

نرخ تورم سالانه کشور در اردیبهشت ماه ۱۴۰۵ برابر ۵۷٫۷ درصد است که دامنه تغییرات آن برای دهک‌های مختلف هزینه‌ای از ۵۵٫۹ درصد برای دهک دهم، تا ۶۳٫۲ درصد برای دهک دوم است. بر این اساس فاصله تورمی دهک‌ها در این ماه به ۷٫۳ واحد درصد رسید که نسبت به ماه قبل (۶٫۲ واحد درصد) ۱٫۱ واحد درصد افزایش داشته است.

نمودار تورم ماهانه و نقطه به نقطه برای دهک‌های مختلف هزینه‌ای در اردیبهشت ماه ۱۴۰۵ به صورت زیر است:



اطلاعات تماس

برای دریافت اطلاعات مربوط به فراداده طرح شاخص قیمت مصرف کننده [اینجا](#) را کلیک کنید.

آدرس : خیابان دکتر فاطمی، نیش رهی معیری، پلاک ۱ تلفن ۰۲۱۸۵۱۰۰ - کدپستی ۱۴۱۴۶۶۳۱۱۱ - صندوق پستی ۶۱۳-۱۴۱۵۵
 رایانامه روابط عمومی: info@sci.org.ir

۱۴۰۰=۱۰۰

جدول ۱- شاخص قیمت کالاها و خدمات مصرفی خانوار

کالاهای غیرخوراکی و خدمات		خوراکی‌ها، آشامیدنی‌ها و دخانیات		شاخص کل		شرح
اردیبهشت ۱۴۰۵	فروردین ۱۴۰۵	اردیبهشت ۱۴۰۵	فروردین ۱۴۰۵	اردیبهشت ۱۴۰۵	فروردین ۱۴۰۵	
۵۰۴.۸	۴۶۱.۱	۸۹۴.۷	۸۲۸.۸	۶۱۹.۶	۵۶۹.۳	کل کشور
۴۹۷.۷	۴۵۵.۳	۸۸۸.۸	۸۲۴.۸	۶۰۶.۰	۵۵۷.۶	شهری
۵۵۶.۵	۵۰۲.۷	۹۱۹.۳	۸۴۵.۶	۷۰۱.۷	۶۳۹.۹	روستایی

جدول ۲- تورم نقطه به نقطه (درصد)

کالاهای غیرخوراکی و خدمات		خوراکی‌ها، آشامیدنی‌ها و دخانیات		شاخص کل		شرح
اردیبهشت ۱۴۰۵	فروردین ۱۴۰۵	اردیبهشت ۱۴۰۵	فروردین ۱۴۰۵	اردیبهشت ۱۴۰۵	فروردین ۱۴۰۵	
۶۰.۰	۵۱.۳	۱۳۰.۴	۱۱۵.۷	۸۳.۹	۷۳.۵	کل کشور
۵۸.۰	۴۹.۷	۱۲۹.۳	۱۱۵.۲	۸۰.۸	۷۱.۰	شهری
۷۴.۶	۶۳.۰	۱۳۵.۱	۱۱۷.۷	۱۰۱.۸	۸۸.۰	روستایی

جدول ۳- تورم ماهانه (درصد)

کالاهای غیرخوراکی و خدمات		خوراکی‌ها، آشامیدنی‌ها و دخانیات		شاخص کل		شرح
اردیبهشت ۱۴۰۵	فروردین ۱۴۰۵	اردیبهشت ۱۴۰۵	فروردین ۱۴۰۵	اردیبهشت ۱۴۰۵	فروردین ۱۴۰۵	
۹.۵	۴.۵	۸.۰	۵.۶	۸.۸	۵.۰	کل کشور
۹.۳	۴.۳	۷.۸	۵.۷	۸.۷	۴.۹	شهری
۱۰.۷	۵.۶	۸.۷	۵.۵	۹.۷	۵.۶	روستایی

جدول ۴- نرخ تورم سالانه (درصد)

کالاهای غیرخوراکی و خدمات		خوراکی‌ها، آشامیدنی‌ها و دخانیات		شاخص کل		شرح
اردیبهشت ۱۴۰۵	فروردین ۱۴۰۵	اردیبهشت ۱۴۰۵	فروردین ۱۴۰۵	اردیبهشت ۱۴۰۵	فروردین ۱۴۰۵	
۴۵.۱	۴۳.۰	۸۲.۷	۷۴.۸	۵۷.۷	۵۳.۷	کل کشور
۴۴.۱	۴۲.۲	۸۲.۴	۷۴.۶	۵۶.۲	۵۲.۴	شهری
۵۲.۵	۴۹.۲	۸۳.۸	۷۵.۷	۶۶.۵	۶۱.۰	روستایی

شرح	ضریب اهمیت	شاخص	تورم ماهانه	تورم نقطه به نقطه	نرخ تورم سالانه
شاخص کل	۱۰۰.۰۰	۶۱۹.۶	۸.۸	۸۳.۹	۵۷.۷
۱- خوراکی‌ها و آشامیدنی‌ها	۲۸.۸۲	۸۹۵.۵	۷.۸	۱۲۹.۸	۸۲.۷
خوراکی‌ها	۲۷.۴۳	۹۰۶.۶	۷.۶	۱۳۱.۳	۸۳.۰
نان و غلات	۶.۳۸	۸۳۰.۱	۵.۹	۱۴۰.۶	۱۱۴.۲
گوشت قرمز، سفید و فرآورده‌های آن‌ها	۶.۲۹	۱۱۴۰.۲	۱۰.۶	۱۶۸.۷	۷۴.۳
گوشت قرمز و گوشت ماکیان	۵.۶۵	۱۱۹۳.۶	۱۱.۲	۱۷۵.۸	۷۵.۷
ماهی‌ها و صدف‌داران	۰.۶۴	۶۶۶.۰	۲.۶	۹۰.۴	۵۸.۵
شیر، پنیر و تخم‌مرغ	۲.۹۷	۸۸۸.۹	۱۴.۸	۱۶۱.۱	۸۰.۱
روغن‌ها و چربی‌ها	۱.۲۶	۱۷۸۷.۱	۱۳.۵	۲۶۶.۹	۱۲۱.۳
میوه و خشکبار	۳.۷۰	۷۸۴.۵	۲.۸	۹۲.۶	۹۰.۰
سبزیجات (سبزی‌ها و حبوبات)	۴.۰۸	۶۸۵.۵	-۳.۷	۵۴.۹	۵۶.۲
شکر، مربا، عسل، شکلات و شیرینی (قند، شکر و شیرینی‌ها)	۱.۵۹	۷۰۰.۰	۱۳.۰	۹۳.۳	۵۷.۳
محصولات خوراکی طبقه‌بندی نشده در جای دیگر	۱.۱۵	۵۹۴.۸	۸.۶	۸۹.۱	۶۱.۵
چای، قهوه، کاکائو، نوشابه و آب میوه (نوشابه‌های غیرالکلی)	۱.۴۰	۶۷۷.۸	۱۳.۴	۹۵.۷	۷۴.۱
۲- دخانیات	۰.۶۲	۸۵۵.۹	۱۸.۱	۱۶۴.۳	۸۳.۰
۳- پوشاک و کفش	۴.۵۲	۶۰۴.۳	۱۱.۶	۷۳.۴	۴۸.۳
۴- مسکن، آب، برق، گاز و سایر سوخت‌ها	۳۶.۱۱	۴۱۸.۲	۲.۵	۳۴.۷	۳۵.۶
مسکن*	۳۳.۹۶	۴۱۲.۴	۲.۱	۳۱.۵	۳۳.۵
اجاره	۳۳.۶۰	۴۰۹.۱	۱.۹	۳۰.۹	۳۳.۲
خدمات نگهداری و تعمیر واحد مسکونی (خدمت)	۰.۳۶	۷۱۶.۶	۱۲.۰	۷۶.۵	۵۶.۹
آب، برق و سوخت	۲.۱۵	۵۰۹.۱	۸.۲	۹۵.۹	۷۶.۱
۵- مبلمان و لوازم خانگی و نگهداری معمول آن‌ها	۴.۴۰	۵۸۶.۴	۱۶.۱	۱۰۰.۰	۵۹.۹
۶- بهداشت و درمان	۶.۶۸	۶۰۲.۰	۱۸.۳	۷۰.۵	۵۳.۴
۷- حمل و نقل	۸.۹۳	۵۹۲.۵	۲۰.۲	۹۷.۳	۵۳.۲
خرید وسایل نقلیه	۳.۴۴	۶۳۵.۹	۲۷.۹	۱۲۵.۸	۵۴.۷
استفاده از وسایل حمل و نقل شخصی	۴.۰۶	۴۵۶.۹	۱۵.۷	۸۵.۹	۴۶.۵
خدمات حمل و نقل عمومی	۱.۴۲	۸۷۴.۹	۱۴.۸	۷۴.۳	۶۱.۱
۸- ارتباطات	۲.۴۱	۳۴۹.۳	۱۴.۴	۸۳.۲	۴۴.۴
۹- تفریح و فرهنگ	۰.۸۷	۵۶۶.۴	۱۴.۳	۸۰.۴	۵۲.۱
۱۰- آموزش	۰.۸۸	۴۲۵.۰	۲.۶	۴۷.۶	۴۳.۱
۱۱- هتل و رستوران	۱.۳۵	۸۷۸.۵	۱۱.۵	۸۵.۰	۵۲.۸
۱۲- کالاها و خدمات متفرقه	۴.۴۲	۶۷۹.۹	۹.۷	۹۷.۴	۷۲.۴

* مسکن صرفاً شامل اجاره بها و خدمات نگهداری و تعمیر واحد مسکونی است.

۱۴۰۰=۱۰۰

جدول ۶ - شاخص قیمت کالاها و خدمات مصرفی خانوارهای کشور و درصد تغییرات آن برای گروه‌های اختصاصی - اردیبهشت ماه ۱۴۰۵

شرح	ضریب اهمیت	شاخص	تورم ماهانه	تورم نقطه به نقطه	نرخ تورم سالانه
شاخص کل	۱۰۰.۰۰	۶۱۹.۶	۸.۸	۸۳.۹	۵۷.۷
شاخص کل	۲۹.۴۴	۸۹۴.۷	۸.۰	۱۳۰.۴	۸۲.۷
	۷۰.۵۶	۵۰۴.۸	۹.۵	۶۰.۰	۴۵.۱
شاخص کل	۳۳.۶۰	۴۰۹.۱	۱.۹	۳۰.۹	۳۳.۲
	۶۶.۴۰	۷۲۶.۰	۱۱.۰	۱۰۷.۹	۶۹.۳
شاخص کل	۵۲.۱۸	۷۶۹.۵	۱۰.۶	۱۱۹.۴	۷۴.۵
	۶.۵۶	۶۹۳.۰	۲۱.۶	۱۲۸.۱	۶۸.۵
	۴۰.۱۳	۸۰۲.۵	۸.۸	۱۲۳.۳	۷۸.۷
	۵.۴۹	۶۱۹.۵	۱۴.۲	۸۰.۱	۴۹.۳
خدمات	۴۷.۸۲	۴۵۶.۰	۵.۸	۴۱.۷	۳۸.۱
خوراکی‌ها	۲۷.۴۳	۹۰۶.۶	۷.۶	۱۳۱.۳	۸۳.۰
خوراکی‌ها	۱۴.۶۵	۹۲۶.۸	۶.۶	۱۲۴.۷	۷۲.۲
	۱۲.۷۷	۸۸۳.۵	۸.۷	۱۳۹.۸	۹۸.۲
کالاها و خدمات عمومی	۵.۲۷	۳۱۵.۴	۷.۹	۶۶.۸	۵۰.۳

۱۴۰۰=۱۰۰

جدول ۷- شاخص قیمت کالاها و خدمات مصرفی خانوارهای کشور و درصد تغییرات آن به تفکیک مناطق جغرافیایی

خانوارهای روستایی				خانوارهای شهری				کل خانوارها				دوره زمانی
نرخ تورم سالانه	تورم نقطه به نقطه	تورم ماهانه	عدد شاخص	نرخ تورم سالانه	تورم نقطه به نقطه	تورم ماهانه	عدد شاخص	نرخ تورم سالانه	تورم نقطه به نقطه	تورم ماهانه	عدد شاخص	
۳۲.۷	×	×	۱۴.۵	۲۸.۶	×	×	۱۵.۹	۲۹.۵	×	×	۱۵.۶	سال ۱۳۹۱
۳۶.۱	×	×	۱۹.۷	۳۲.۱	×	×	۲۰.۹	۳۲.۸	×	×	۲۰.۸	سال ۱۳۹۲
۱۳.۷	×	×	۲۲.۴	۱۴.۸	×	×	۲۴.۰	۱۴.۶	×	×	۲۳.۸	سال ۱۳۹۳
۱۰.۶	×	×	۲۴.۸	۱۱.۳	×	×	۲۶.۸	۱۱.۱	×	×	۲۶.۴	سال ۱۳۹۴
۷.۲	×	×	۲۶.۶	۶.۸	×	×	۲۸.۶	۶.۹	×	×	۲۸.۲	سال ۱۳۹۵
۸.۸	×	×	۲۸.۹	۸.۱	×	×	۳۰.۹	۸.۲	×	×	۳۰.۶	سال ۱۳۹۶
۲۸.۱	×	×	۳۷.۱	۲۶.۶	×	×	۳۹.۱	۲۶.۹	×	×	۳۸.۸	سال ۱۳۹۷
۳۷.۳	×	×	۵۰.۹	۳۴.۴	×	×	۵۲.۵	۳۴.۸	×	×	۵۲.۳	سال ۱۳۹۸
۳۷.۷	×	×	۷۰.۰	۳۶.۲	×	×	۷۱.۶	۳۶.۴	×	×	۷۱.۳	سال ۱۳۹۹
۴۲.۸	×	×	۱۰۰.۰	۳۹.۷	×	×	۱۰۰.۰	۴۰.۲	×	×	۱۰۰.۰	سال ۱۴۰۰
۵۰.۶	×	×	۱۵۰.۶	۴۵.۰	×	×	۱۴۵.۰	۴۵.۸	×	×	۱۴۵.۸	سال ۱۴۰۱
۴۰.۶	×	×	۲۱۱.۷	۴۰.۷	×	×	۲۰۴.۰	۴۰.۷	×	×	۲۰۵.۱	سال ۱۴۰۲
۳۰.۷	×	×	۲۷۶.۷	۳۲.۸	×	×	۲۷۰.۸	۳۲.۵	×	×	۲۷۱.۷	سال ۱۴۰۳
۳۱.۹	۴۱.۱	۴.۷	۳۴۰.۴	۳۳.۴	۳۸.۵	۳.۸	۳۲۶.۱	۳۳.۲	۳۸.۹	۳.۹	۳۲۸.۱	فروردین
۳۳.۰	۴۰.۳	۲.۱	۳۴۷.۷	۳۴.۰	۳۸.۴	۲.۸	۳۳۵.۱	۳۳.۹	۳۸.۷	۲.۷	۳۳۶.۹	اردیبهشت
۳۴.۱	۴۱.۰	۳.۴	۳۵۹.۵	۳۴.۶	۳۹.۱	۳.۳	۳۴۶.۲	۳۴.۵	۳۹.۴	۳.۳	۳۴۸.۱	خرداد
۳۵.۴	۴۲.۹	۳.۹	۳۷۳.۶	۳۵.۳	۴۰.۷	۳.۴	۳۵۸.۰	۳۵.۳	۴۱.۲	۳.۵	۳۶۰.۲	تیر
۳۶.۸	۴۵.۲	۲.۷	۳۸۳.۸	۳۶.۲	۴۱.۹	۲.۹	۳۶۸.۳	۳۶.۳	۴۲.۴	۲.۹	۳۷۰.۵	مرداد
۳۸.۵	۴۹.۱	۴.۲	۴۰۰.۱	۳۷.۳	۴۴.۶	۳.۷	۳۸۲.۰	۳۷.۵	۴۵.۳	۳.۸	۳۸۴.۶	شهریور
۴۰.۶	۵۳.۴	۵.۶	۴۲۲.۴	۳۸.۶	۴۷.۸	۴.۹	۴۰۰.۷	۳۸.۹	۴۸.۶	۵.۰	۴۰۳.۸	مهر
۴۲.۶	۵۴.۴	۳.۷	۴۳۸.۱	۴۰.۰	۴۸.۶	۳.۴	۴۱۴.۱	۴۰.۴	۴۹.۴	۳.۴	۴۱۷.۵	آبان
۴۵.۰	۵۸.۹	۵.۰	۴۵۹.۸	۴۱.۷	۵۱.۵	۴.۱	۴۳۱.۰	۴۲.۲	۵۲.۶	۴.۲	۴۳۵.۱	آذر
۴۸.۵	۷۱.۴	۱۱.۲	۵۱۱.۴	۴۳.۹	۵۸.۱	۷.۳	۴۶۲.۴	۴۴.۶	۶۰.۰	۷.۹	۴۶۹.۴	دی
۵۲.۵	۸۰.۶	۱۰.۳	۵۶۴.۳	۴۶.۷	۶۶.۰	۹.۳	۵۰۵.۲	۴۷.۵	۶۸.۱	۹.۴	۵۱۳.۶	بهمن
۵۶.۸	۸۶.۵	۷.۴	۶۰۶.۲	۴۹.۶	۶۹.۳	۵.۲	۵۳۱.۸	۵۰.۶	۷۱.۸	۵.۶	۵۴۲.۳	اسفند
۶۱.۰	۸۸.۰	۵.۶	۶۳۹.۹	۵۲.۴	۷۱.۰	۴.۹	۵۵۷.۶	۵۳.۷	۷۳.۵	۵.۰	۵۶۹.۳	فروردین
۶۶.۵	۱۰۱.۸	۹.۷	۷۰۱.۷	۵۶.۲	۸۰.۸	۸.۷	۶۰۶.۰	۵۷.۷	۸۳.۹	۸.۸	۶۱۹.۶	اردیبهشت

۱۴۰۴

۱۴۰۵

جدول ۸ - شاخص قیمت مصرف کننده و نرخ تورم سالانه خانوارهای کل کشور بر حسب دهک‌های هزینه‌ای - اردیبهشت ۱۴۰۵
۱۴۰۰=۱۰۰

نرخ تورم سالانه (درصد)			عدد شاخص			ضرایب اهمیت (درصد)		دهک‌های هزینه‌ای
کالاهای غیر خوراکی و خدمات	خوراکی‌ها، آشامیدنی‌ها و دخانیات	کل	کالاهای غیر خوراکی و خدمات	خوراکی‌ها، آشامیدنی‌ها و دخانیات	شاخص کل	کالاهای غیر خوراکی و خدمات	خوراکی‌ها، آشامیدنی‌ها و دخانیات	
۴۵.۱	۸۲.۷	۵۷.۷	۵۰۴.۸	۸۹۴.۷	۶۱۹.۶	۷۰.۵۶	۲۹.۴۴	کل کشور
۴۴.۱	۸۳.۵	۶۲.۵	۴۷۶.۳	۹۰۲.۷	۶۵۷.۰	۵۷.۶	۴۲.۴	دهک اول
۴۴.۸	۸۳.۸	۶۳.۲	۴۸۲.۳	۹۰۴.۱	۶۶۰.۷	۵۷.۷	۴۲.۳	دهک دوم
۴۴.۹	۸۳.۲	۶۲.۵	۴۸۵.۰	۹۰۱.۷	۶۵۶.۲	۵۸.۹	۴۱.۱	دهک سوم
۴۴.۵	۸۲.۹	۶۱.۳	۴۸۴.۶	۸۹۶.۵	۶۴۴.۷	۶۱.۱	۳۸.۹	دهک چهارم
۴۴.۶	۸۳.۱	۶۰.۸	۴۸۷.۴	۸۹۹.۳	۶۴۰.۵	۶۲.۸	۳۷.۲	دهک پنجم
۴۴.۹	۸۳.۰	۵۹.۹	۴۹۲.۶	۸۹۸.۰	۶۳۳.۵	۶۵.۲	۳۴.۸	دهک ششم
۴۴.۸	۸۲.۵	۵۹.۲	۴۹۴.۴	۸۹۳.۱	۶۲۷.۸	۶۶.۵	۳۳.۵	دهک هفتم
۴۵.۰	۸۲.۴	۵۸.۳	۴۹۹.۲	۸۹۳.۱	۶۲۱.۶	۶۸.۹	۳۱.۱	دهک هشتم
۴۵.۴	۸۲.۷	۵۷.۶	۵۰۷.۵	۸۹۲.۴	۶۱۶.۸	۷۱.۶	۲۸.۴	دهک نهم
۴۷.۲	۸۲.۱	۵۵.۹	۵۳۴.۷	۸۹۱.۰	۶۱۱.۵	۷۸.۴	۲۱.۶	دهک دهم

جدول ۹ - ضرایب اهمیت طرح شاخص قیمت مصرف کننده به تفکیک دهک‌های هزینه‌ای (درصد)

۱۴۰۰=۱۰۰

دهک دهم	دهک نهم	دهک هشتم	دهک هفتم	دهک ششم	دهک پنجم	دهک چهارم	دهک سوم	دهک دوم	دهک اول	کل کشور	گروه‌های کالاها و خدمات
۱۰۰.۰۰	۱۰۰.۰۰	۱۰۰.۰۰	۱۰۰.۰۰	۱۰۰.۰۰	۱۰۰.۰۰	۱۰۰.۰۰	۱۰۰.۰۰	۱۰۰.۰۰	۱۰۰.۰۰	۱۰۰.۰۰	شاخص کل
۲۱.۵۵	۲۸.۴۰	۳۱.۰۸	۳۳.۴۶	۳۴.۷۵	۳۷.۱۶	۳۸.۸۷	۴۱.۰۹	۴۲.۲۹	۴۲.۳۶	۲۹.۴۴	خوراکی‌ها، آشامیدنی‌ها و دخانیات
۲۱.۲۲	۲۷.۹۵	۳۰.۴۳	۳۲.۷۲	۳۳.۹۴	۳۶.۲۸	۳۷.۸۹	۳۹.۹۴	۴۱.۲۰	۴۱.۳۵	۲۸.۸۲	۱- خوراکی‌ها و آشامیدنی‌ها
۲۰.۳۴	۲۶.۶۸	۲۹.۰۹	۳۱.۱۲	۳۲.۲۶	۳۴.۳۵	۳۵.۷۹	۳۷.۶۲	۳۸.۸۳	۳۹.۱۴	۲۷.۴۳	خوراکی‌ها
۴.۶۷	۶.۰۹	۶.۵۹	۷.۰۳	۷.۵۸	۸.۱۱	۸.۵۶	۹.۱۲	۹.۷۹	۹.۸۸	۶.۳۸	نان و غلات
۵.۰۶	۶.۴۲	۶.۸۰	۷.۲۰	۷.۱۲	۷.۷۲	۷.۸۰	۸.۱۲	۷.۹۲	۷.۲۳	۶.۲۹	گوشت قرمز و سفید و فرآورده‌های آن‌ها
۴.۳۹	۵.۶۳	۶.۰۷	۶.۵۱	۶.۵۲	۷.۱۳	۷.۲۳	۷.۵۶	۷.۴۴	۶.۷۶	۵.۶۵	گوشت قرمز و گوشت ماکیان
۰.۶۷	۰.۷۹	۰.۷۳	۰.۶۹	۰.۵۹	۰.۵۹	۰.۵۶	۰.۵۶	۰.۴۸	۰.۴۶	۰.۶۴	ماهی‌ها و صدف داران
۱.۹۷	۲.۸۱	۳.۱۴	۳.۳۴	۳.۶۴	۳.۷۶	۴.۱۳	۴.۲۸	۴.۴۶	۴.۹۱	۲.۹۷	شیر، پنیر و تخم مرغ
۰.۸۰	۱.۰۷	۱.۳۱	۱.۳۹	۱.۵۰	۱.۶۸	۱.۸۵	۲.۰۵	۲.۲۶	۲.۵۷	۱.۲۶	روغن‌ها و چربی‌ها
۳.۴۱	۳.۹۳	۴.۱۵	۴.۲۱	۴.۱۳	۴.۱۴	۴.۰۷	۳.۹۵	۳.۷۷	۳.۱۱	۳.۷۰	میوه و خشکبار
۲.۵۲	۳.۷۷	۴.۳۳	۴.۷۹	۵.۱۱	۵.۵۳	۵.۷۶	۶.۲۳	۶.۴۷	۷.۱۰	۴.۰۸	سبزیجات (سبزی‌ها و حبوبات)
۱.۱۳	۱.۵۳	۱.۶۱	۱.۸۱	۱.۸۳	۱.۹۶	۲.۱۱	۲.۲۷	۲.۴۸	۲.۶۴	۱.۵۹	شکر، مربا، عسل، شکلات و شیرینی (قند و شکر و شیرینی‌ها)
۰.۷۸	۱.۰۷	۱.۱۷	۱.۳۳	۱.۳۶	۱.۴۶	۱.۵۲	۱.۶۰	۱.۶۸	۱.۷۱	۱.۱۵	محصولات خوراکی طبقه بندی نشده در جای دیگر
۰.۸۸	۱.۲۷	۱.۳۴	۱.۶۰	۱.۶۸	۱.۹۳	۲.۱۱	۲.۳۲	۲.۳۷	۲.۲۰	۱.۴۰	چای، قهوه، کاکائو، نوشابه و آب میوه (نوشابه‌های غیر الکلی)
۰.۳۳	۰.۴۵	۰.۶۶	۰.۷۴	۰.۸۱	۰.۸۸	۰.۹۸	۱.۱۵	۱.۰۹	۱.۰۲	۰.۶۲	۲- دخانیات
۷۸.۴۵	۷۱.۶۰	۶۸.۹۲	۶۶.۵۴	۶۵.۲۵	۶۲.۸۴	۶۱.۱۳	۵۸.۹۱	۵۷.۷۱	۵۷.۶۴	۷۰.۵۶	کالاهای غیر خوراکی و خدمات
۶.۱۰	۵.۶۸	۵.۰۲	۴.۳۴	۴.۱۳	۳.۵۷	۳.۱۶	۲.۵۹	۲.۱۴	۱.۱۷	۴.۵۲	۳- پوشاک و کفش
۳۲.۸۷	۳۵.۱۰	۳۵.۷۰	۳۴.۵۰	۳۴.۷۳	۳۳.۶۸	۳۳.۷۸	۳۲.۸۱	۳۳.۹۷	۳۹.۳۸	۳۶.۱۱	۴- مسکن، آب، برق، گاز و سایر سوخت‌ها
۵.۵۳	۴.۵۱	۴.۳۳	۴.۴۵	۴.۰۴	۳.۹۳	۳.۹۲	۳.۹۳	۳.۷۸	۳.۵۸	۴.۴۰	۵- مبلمان و لوازم خانگی و نگهداری معمول آنها
۹.۴۳	۷.۶۱	۵.۹۰	۶.۱۰	۵.۶۱	۵.۴۲	۵.۰۳	۴.۸۹	۴.۸۱	۴.۲۱	۶.۶۸	۶- بهداشت و درمان
۱۳.۶۶	۸.۷۰	۷.۸۱	۷.۲۱	۶.۹۵	۶.۸۲	۶.۳۲	۶.۰۹	۵.۲۰	۳.۵۲	۸.۹۳	۷- حمل و نقل
۲.۲۱	۲.۵۲	۲.۵۹	۲.۷۳	۲.۷۸	۲.۷۴	۲.۶۷	۲.۶۰	۲.۶۱	۲.۱۱	۲.۴۱	۸- ارتباطات
۱.۱۸	۰.۹۰	۰.۹۱	۰.۸۸	۰.۸۲	۰.۷۱	۰.۶۴	۰.۵۷	۰.۴۵	۰.۲۸	۰.۸۷	۹- تفریح و فرهنگ
۱.۴۶	۱.۱۱	۰.۸۵	۰.۷۴	۰.۷۲	۰.۶۷	۰.۴۷	۰.۴۵	۰.۳۲	۰.۱۵	۰.۸۸	۱۰- آموزش
۱.۵۵	۰.۹۱	۰.۹۸	۰.۸۰	۰.۶۲	۰.۵۳	۰.۴۰	۰.۴۰	۰.۳۴	۰.۲۱	۱.۳۵	۱۱- هتل و رستوران
۴.۴۵	۴.۵۷	۴.۸۲	۴.۷۹	۴.۸۵	۴.۷۸	۴.۷۴	۴.۵۷	۴.۰۸	۳.۰۲	۴.۴۲	۱۲- کالاها و خدمات متفرقه

جدول ۱۰- سهم از تورم ماهانه شاخص قیمت مصرف کننده خانوارهای کشور به تفکیک دهک‌های هزینه‌ای - اردیبهشت ماه ۱۴۰۵

۱۴۰۰=۱۰۰

دهک دهم	دهک نهم	دهک هشتم	دهک هفتم	دهک ششم	دهک پنجم	دهک چهارم	دهک سوم	دهک دوم	دهک اول	کل کشور	گروه‌های کالاها و خدمات
۱۰.۱۸	۸.۷۱	۸.۳۵	۸.۴۱	۸.۴۲	۸.۳۸	۸.۴۷	۸.۵۴	۸.۶۰	۸.۳۹	۸.۸۳	شاخص کل
۲.۲۹	۳.۱۰	۳.۴۳	۳.۷۷	۴.۰۴	۴.۳۱	۴.۶۵	۴.۹۷	۵.۲۷	۵.۵۴	۳.۴۱	خوراکی‌ها، آشامیدنی‌ها و دخانیات
۲.۲۲	۲.۹۹	۳.۲۸	۳.۶۰	۳.۸۶	۴.۱۱	۴.۴۴	۴.۷۲	۵.۰۵	۵.۳۴	۳.۲۶	۱- خوراکی‌ها و آشامیدنی‌ها
۲.۰۹	۲.۸۲	۳.۰۹	۳.۳۸	۳.۶۳	۳.۸۵	۴.۱۶	۴.۴۱	۴.۷۳	۵.۰۵	۳.۰۷	خوراکی‌ها
۰.۴۰	۰.۵۰	۰.۵۴	۰.۵۶	۰.۶۰	۰.۶۳	۰.۶۵	۰.۶۷	۰.۷۱	۰.۶۸	۰.۵۲	نان و غلات
۰.۷۹	۱.۰۹	۱.۲۱	۱.۳۵	۱.۴۳	۱.۵۶	۱.۷۱	۱.۸۱	۱.۹۵	۲.۱۰	۱.۲۱	گوشت قرمز و سفید و فرآورده‌های آنها
۰.۷۶	۱.۰۶	۱.۱۹	۱.۳۳	۱.۴۲	۱.۵۵	۱.۷۰	۱.۸۰	۱.۹۴	۲.۰۹	۱.۱۹	گوشت قرمز و گوشت ماکیان
۰.۰۳	۰.۰۲	۰.۰۲	۰.۰۲	۰.۰۲	۰.۰۱	۰.۰۱	۰.۰۱	۰.۰۱	۰.۰۱	۰.۰۲	ماهی‌ها و صدف داران
۰.۳۶	۰.۵۴	۰.۶۱	۰.۶۶	۰.۷۲	۰.۷۶	۰.۸۵	۰.۸۹	۰.۹۵	۱.۱۱	۰.۶۰	شیر، پنیر و تخم مرغ
۰.۲۴	۰.۳۵	۰.۴۴	۰.۵۱	۰.۵۸	۰.۶۵	۰.۷۳	۰.۸۵	۰.۹۷	۱.۱۴	۰.۴۷	روغن‌ها و چربیها
۰.۱۹	۰.۱۸	۰.۱۷	۰.۱۵	۰.۱۴	۰.۱۲	۰.۰۹	۰.۰۷	۰.۰۵	۰.۰۱	۰.۱۴	میوه و خشکبار
-۰.۰۹	-۰.۱۴	-۰.۱۸	-۰.۲۰	-۰.۲۳	-۰.۲۷	-۰.۳۰	-۰.۳۴	-۰.۳۸	-۰.۵۱	-۰.۱۹	سبزیجات (سبزی‌ها و حبوبات)
۰.۱۴	۰.۲۰	۰.۲۲	۰.۲۵	۰.۲۶	۰.۲۸	۰.۳۱	۰.۳۳	۰.۳۷	۰.۴۰	۰.۲۲	شکر، مربا، عسل، شکلات و شیرینی(قند، شکر و شیرینی‌ها)
۰.۰۷	۰.۰۹	۰.۱۰	۰.۱۱	۰.۱۱	۰.۱۲	۰.۱۲	۰.۱۲	۰.۱۲	۰.۱۲	۰.۱۰	محصولات خوراکی طبقه بندی نشده در جای دیگر
۰.۱۳	۰.۱۸	۰.۱۹	۰.۲۲	۰.۲۳	۰.۲۶	۰.۲۸	۰.۳۱	۰.۳۱	۰.۲۹	۰.۲۰	چای، قهوه، کاکائو، نوشابه و آب میوه (نوشابه‌های غیرالکلی)
۰.۰۸	۰.۱۰	۰.۱۵	۰.۱۷	۰.۱۸	۰.۲۰	۰.۲۱	۰.۲۴	۰.۲۲	۰.۲۰	۰.۱۴	۲- دخانیات
۷.۸۹	۵.۶۲	۴.۹۳	۴.۶۴	۴.۳۷	۴.۰۷	۳.۸۱	۳.۵۸	۳.۳۲	۲.۸۵	۵.۴۲	کالاهای غیر خوراکی و خدمات
۰.۶۸	۰.۶۲	۰.۵۵	۰.۴۸	۰.۴۵	۰.۳۹	۰.۳۴	۰.۲۷	۰.۲۳	۰.۱۲	۰.۵۰	۳- پوشاک و کفش
۰.۵۷	۰.۶۱	۰.۶۳	۰.۶۲	۰.۶۳	۰.۶۳	۰.۶۵	۰.۶۳	۰.۶۶	۰.۷۷	۰.۶۴	۴- مسکن، آب، برق، گاز و سایر سوخت‌ها
۰.۸۴	۰.۶۶	۰.۶۰	۰.۶۳	۰.۵۵	۰.۵۲	۰.۵۲	۰.۵۰	۰.۴۷	۰.۴۳	۰.۶۳	۵- مبلمان و لوازم خانگی و نگهداری معمول آنها
۱.۵۱	۱.۲۳	۰.۹۸	۱.۰۱	۰.۹۳	۰.۸۹	۰.۸۳	۰.۸۰	۰.۷۹	۰.۷۱	۱.۰۹	۶- بهداشت و درمان
۳.۰۲	۱.۵۱	۱.۱۸	۰.۹۹	۰.۹۳	۰.۸۵	۰.۷۵	۰.۷۱	۰.۵۸	۰.۴۱	۱.۵۶	۷- حمل و نقل
۰.۲۶	۰.۲۲	۰.۱۹	۰.۲۰	۰.۱۸	۰.۱۶	۰.۱۳	۰.۱۰	۰.۰۹	۰.۰۳	۰.۱۹	۸- ارتباطات
۰.۱۵	۰.۱۱	۰.۱۱	۰.۱۱	۰.۱۰	۰.۰۸	۰.۰۷	۰.۰۶	۰.۰۵	۰.۰۳	۰.۱۱	۹- تفریح و فرهنگ
۰.۰۳	۰.۰۲	۰.۰۲	۰.۰۱	۰.۰۱	۰.۰۱	۰.۰۱	۰.۰۱	۰.۰۰	۰.۰۰	۰.۰۲	۱۰- آموزش
۰.۲۸	۰.۱۶	۰.۱۷	۰.۱۳	۰.۱۰	۰.۰۸	۰.۰۶	۰.۰۶	۰.۰۵	۰.۰۳	۰.۲۲	۱۱- هتل و رستوران
۰.۵۴	۰.۴۹	۰.۵۰	۰.۴۷	۰.۴۹	۰.۴۶	۰.۴۶	۰.۴۴	۰.۴۰	۰.۳۲	۰.۴۷	۱۲- کالاها و خدمات متفرقه

** توضیح: اعداد سطر اول تورم ماهانه (درصد) هر دهک را نشان می‌دهد و اعداد در سلول‌های دیگر نشان دهنده سهم هر گروه، بخش یا طبقه (واحد درصد) در افزایش/کاهش تورم ماهانه در هر دهک می‌باشد.

جدول ۱۱- شاخص قیمت کل کالاها و خدمات مصرفی خانوارهای کشور و درصد تغییرات آن به تفکیک استان - اردیبهشت ماه ۱۴۰۵ (درصد)

۱۴۰۰=۱۰۰

کالاهای غیر خوراکی و خدمات					خوراکی‌ها و آشامیدنی‌ها و دخانیات					شاخص کل				نام استان
نرخ تورم سالانه	تورم نقطه به نقطه	تورم ماهانه	شاخص	ضریب اهمیت	نرخ تورم سالانه	تورم نقطه به نقطه	تورم ماهانه	شاخص	ضریب اهمیت	نرخ تورم سالانه	تورم نقطه به نقطه	تورم ماهانه	شاخص کل	
۴۵.۱	۶۰.۰	۹.۵	۵۰۴.۸	۷۰.۵۶	۸۲.۷	۱۳۰.۴	۸.۰	۸۹۴.۷	۲۹.۴۴	۵۷.۷	۸۳.۹	۸.۸	۶۱۹.۶	کل کشور
۵۱.۲	۷۱.۴	۹.۲	۵۷۵.۲	۶۸.۴۱	۸۵.۶	۱۳۵.۱	۷.۶	۹۱۵.۷	۳۱.۵۹	۶۳.۱	۹۳.۷	۸.۵	۶۸۲.۸	آذربایجان شرقی
۵۳.۹	۷۲.۳	۷.۴	۶۰۸.۸	۶۶.۶۱	۸۶.۲	۱۴۸.۰	۸.۸	۹۵۶.۴	۳۳.۳۹	۶۵.۴	۹۹.۱	۸.۰	۷۲۴.۸	آذربایجان غربی
۵۰.۵	۶۵.۲	۸.۵	۵۲۹.۹	۶۷.۵۱	۷۵.۰	۱۲۲.۸	۸.۷	۸۹۹.۳	۳۲.۴۹	۵۹.۷	۸۶.۹	۸.۶	۶۵۰.۰	اردبیل
۴۶.۳	۵۸.۱	۸.۷	۵۵۴.۷	۷۱.۵۷	۷۷.۴	۱۲۴.۷	۶.۸	۸۷۹.۳	۲۸.۴۳	۵۵.۹	۷۸.۶	۷.۹	۶۴۷.۰	اصفهان
۴۲.۷	۵۶.۹	۱۰.۵	۵۲۱.۶	۷۴.۸۹	۹۲.۲	۱۳۳.۸	۶.۸	۹۴۹.۶	۲۵.۱۱	۵۶.۶	۷۹.۳	۹.۱	۶۲۹.۱	البرز
۵۶.۵	۷۶.۷	۸.۰	۶۰۳.۱	۶۰.۱۴	۸۴.۳	۱۴۳.۷	۹.۴	۹۶۹.۴	۳۹.۸۶	۶۸.۶	۱۰۵.۹	۸.۷	۷۴۹.۱	ایلام
۴۴.۶	۵۹.۹	۷.۹	۴۵۱.۹	۶۰.۸۳	۷۱.۲	۱۱۴.۶	۷.۱	۷۹۵.۶	۳۹.۱۷	۵۶.۶	۸۵.۰	۷.۵	۵۸۶.۵	بوشهر
۳۷.۷	۴۸.۷	۱۰.۵	۴۴۳.۰	۷۸.۰۹	۸۰.۶	۱۲۷.۸	۸.۸	۸۶۲.۶	۲۱.۹۱	۴۸.۸	۶۹.۵	۹.۹	۵۳۴.۹	تهران
۵۴.۳	۷۶.۷	۱۵.۰	۶۰۸.۰	۶۰.۳۶	۷۹.۳	۱۲۶.۳	۸.۳	۸۹۳.۰	۳۹.۶۴	۶۵.۱	۹۸.۰	۱۱.۶	۷۲۱.۰	چهارمحال و بختیاری
۴۶.۲	۶۷.۰	۹.۳	۵۳۸.۳	۶۰.۸۱	۷۳.۱	۱۳۱.۵	۸.۵	۸۲۶.۲	۳۹.۱۹	۵۷.۵	۹۳.۹	۸.۹	۶۵۱.۱	خراسان جنوبی
۴۶.۷	۶۶.۱	۱۰.۴	۵۲۲.۶	۶۹.۲۲	۸۷.۸	۱۴۰.۳	۶.۷	۹۶۶.۳	۳۰.۷۸	۶۱.۴	۹۳.۰	۸.۷	۶۵۹.۲	خراسان رضوی
۴۸.۱	۶۲.۵	۷.۰	۵۳۴.۳	۶۰.۶۱	۹۲.۲	۱۴۵.۸	۷.۰	۹۵۶.۹	۳۹.۳۹	۶۶.۹	۹۸.۷	۷.۰	۷۰۰.۸	خراسان شمالی
۵۱.۹	۶۴.۰	۷.۶	۵۰۷.۰	۶۱.۲۴	۸۰.۸	۱۲۳.۸	۷.۴	۸۵۲.۶	۳۸.۷۶	۶۴.۶	۹۰.۲	۷.۵	۶۴۰.۹	خوزستان
۴۷.۶	۶۸.۴	۱۰.۶	۵۰۸.۱	۷۰.۴۵	۸۵.۵	۱۲۹.۲	۶.۹	۸۷۰.۶	۲۹.۵۵	۶۰.۴	۸۹.۴	۹.۰	۶۱۵.۲	زنجان
۴۷.۱	۵۲.۸	۴.۸	۴۸۴.۳	۶۲.۰۶	۸۶.۵	۱۲۶.۳	۸.۱	۸۹۴.۴	۳۷.۹۴	۶۳.۸	۸۴.۶	۶.۶	۶۳۹.۹	سمنان
۴۷.۶	۵۶.۴	۶.۵	۴۲۸.۸	۶۱.۱۶	۷۵.۵	۱۱۲.۹	۶.۴	۸۱۱.۴	۳۸.۸۴	۶۰.۶	۸۲.۹	۶.۵	۵۷۷.۴	سیستان و بلوچستان
۴۷.۲	۶۰.۶	۶.۵	۴۸۴.۸	۶۹.۴۳	۸۶.۶	۱۲۵.۲	۷.۰	۸۹۶.۵	۳۰.۵۷	۶۱.۲	۸۴.۳	۶.۷	۶۱۰.۶	فارس
۴۴.۷	۵۹.۵	۱۱.۱	۵۲۹.۷	۶۶.۹۸	۸۸.۴	۱۳۲.۰	۸.۱	۸۹۵.۸	۳۳.۰۲	۶۰.۳	۸۵.۹	۹.۷	۶۵۰.۵	قزوین
۴۷.۱	۶۳.۰	۷.۹	۵۲۹.۵	۶۸.۲۱	۷۲.۶	۱۱۵.۶	۶.۸	۷۹۲.۳	۳۱.۷۹	۵۵.۹	۸۱.۱	۷.۵	۶۱۳.۱	قم
۵۵.۴	۷۷.۱	۱۰.۶	۶۱۹.۰	۶۱.۵۷	۸۸.۱	۱۴۴.۷	۹.۴	۹۷۴.۲	۳۸.۴۳	۶۹.۰	۱۰۵.۱	۱۰.۰	۷۵۵.۵	کردستان
۴۲.۶	۵۶.۴	۷.۸	۵۰۲.۱	۶۱.۷۵	۷۵.۷	۱۳۰.۵	۱۰.۵	۸۶۵.۰	۳۸.۲۵	۵۶.۵	۸۷.۵	۹.۲	۶۴۰.۹	کرمان
۴۸.۵	۶۹.۵	۸.۸	۵۳۲.۳	۶۲.۵۱	۸۵.۶	۱۴۲.۶	۱۰.۶	۹۷۲.۸	۳۷.۴۹	۶۴.۴	۱۰۱.۲	۹.۷	۶۹۷.۴	کرمانشاه
۵۳.۱	۷۱.۶	۸.۵	۵۷۷.۰	۶۵.۸۷	۸۴.۸	۱۲۷.۴	۶.۷	۸۹۶.۶	۳۴.۱۳	۶۴.۸	۹۲.۷	۷.۷	۶۸۶.۰	کهگیلویه و بویراحمد
۵۳.۵	۸۰.۵	۱۲.۴	۵۷۲.۶	۶۹.۷۹	۸۴.۰	۱۳۴.۵	۹.۷	۹۴۱.۰	۳۰.۲۱	۶۴.۱	۹۹.۶	۱۱.۲	۶۸۳.۹	گلستان
۴۶.۵	۶۱.۹	۷.۸	۵۲۱.۶	۷۱.۸۶	۷۶.۶	۱۱۶.۱	۵.۷	۸۱۸.۲	۲۸.۱۴	۵۵.۹	۷۹.۰	۷.۰	۶۰۵.۱	گیلان
۵۳.۰	۷۴.۱	۱۲.۲	۵۸۶.۳	۶۱.۷۱	۸۸.۱	۱۴۲.۶	۸.۶	۱۰۰۱.۹	۳۸.۲۹	۶۸.۰	۱۰۳.۷	۱۰.۳	۷۴۵.۵	لرستان
۴۸.۵	۶۶.۲	۹.۰	۵۱۷.۱	۶۹.۶۹	۷۹.۶	۱۲۵.۱	۸.۰	۸۴۶.۱	۳۰.۳۱	۵۹.۱	۸۶.۵	۸.۶	۶۱۶.۸	مازندران
۵۳.۱	۷۵.۸	۱۳.۶	۵۷۸.۶	۶۵.۰۵	۸۷.۵	۱۳۳.۵	۷.۴	۹۳۹.۸	۳۴.۹۵	۶۶.۷	۹۸.۷	۱۰.۶	۷۰۴.۸	مرکزی
۵۲.۷	۶۶.۹	۸.۰	۵۶۶.۲	۶۸.۱۵	۸۴.۶	۱۳۷.۱	۷.۲	۹۳۰.۴	۳۱.۸۵	۶۴.۰	۹۱.۵	۷.۶	۶۸۲.۲	هرمزگان
۴۳.۹	۵۹.۵	۱۰.۰	۴۹۸.۶	۷۰.۲۹	۸۲.۹	۱۳۳.۲	۱۰.۱	۹۱۸.۹	۲۹.۷۱	۵۷.۳	۸۵.۱	۱۰.۱	۶۲۳.۵	همدان
۴۴.۴	۶۰.۸	۹.۷	۵۶۷.۳	۶۴.۹۳	۸۷.۴	۱۳۴.۳	۷.۶	۹۵۹.۱	۳۵.۰۷	۶۰.۷	۸۹.۱	۸.۷	۷۰۴.۷	یزد